

與會來賓的Q&A

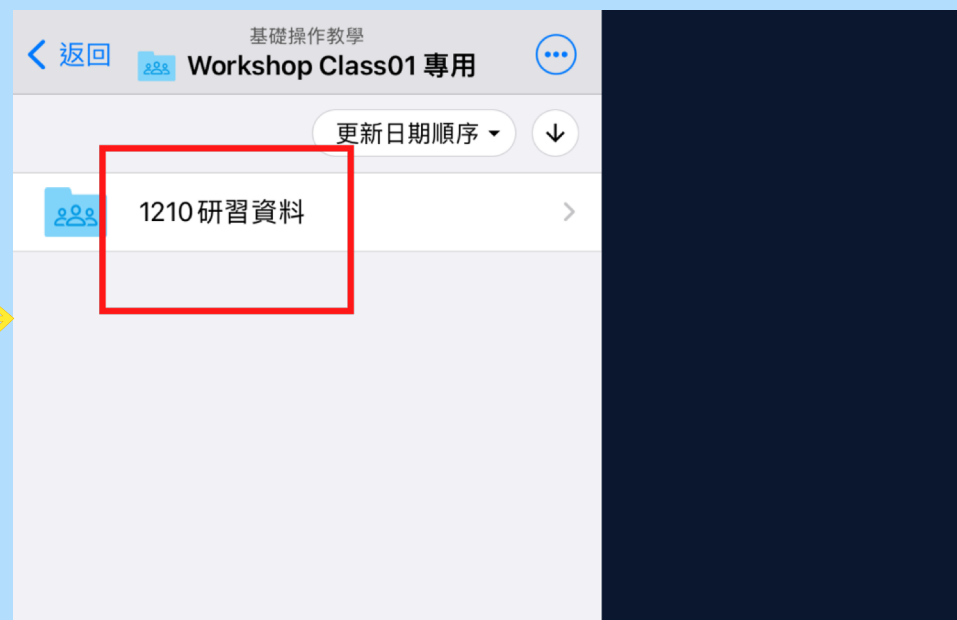
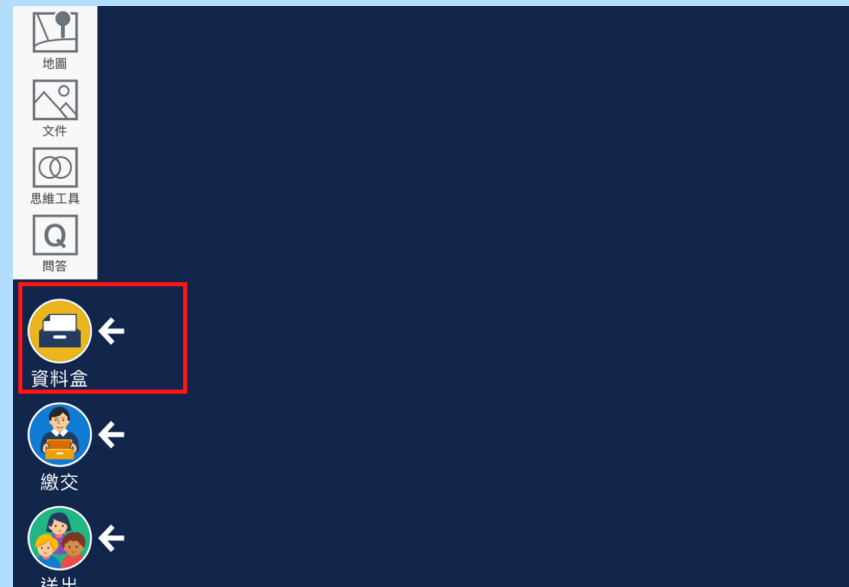
登入到12/10研習帳號中

選擇『資料盒』

➡ 『workshop class01專用』

➡ 『12/10研習資料』

可以查看完整資料



付費軟體？

／ 可以免費使用 ／

不論公私立，所有學校 1 年免費！
所有功能皆可使用！



請由此諮詢及申請

loilotw@loilo.tv

想分享教學影片 給本校會使用的老師們

今天的研習有錄影喔！
會在之後上傳 YouTube

1. 請問LoiLoNote有小組同步共作的功能嗎？

可以運用即將上線的共同編輯功能

2. 請問網路連結功能，播放影片不太成功的原因如何解決？

1、有可能是網路過濾器的問題，需要由老管理員教師做設置

2、用廣播(發布畫面)播影片很容易lag,不建議用此方法。

希望可以邀請講師入校協助全校教師之增能！

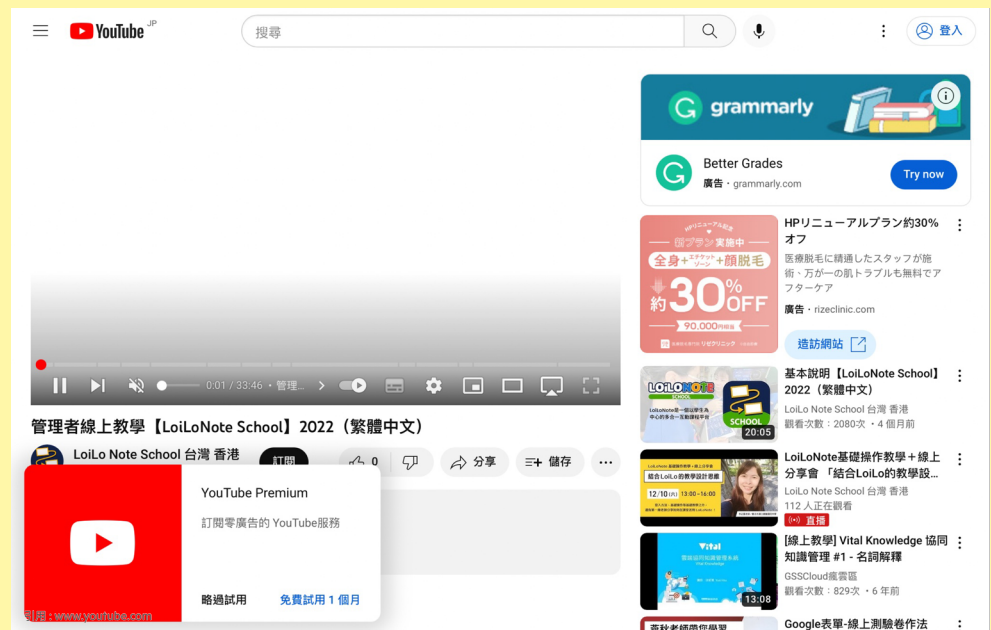
請老師寫信到 loilotw@loilo.tw
告知我們希望舉辦研習的時間

為管理者所準備的
資料和影片



後臺班級的操作與設定

請參考影片



請問會核發研習時數嗎？

不好意思,本次不會核發研習時數

請由LINE將我們加入好友

我們設立了台灣
LoiLoNote的
官方LINE

有任何的問題請透過
LINE聯絡我們。



LOILONOTE
SCHOOL

教學運用、師生註冊

\\ 可以免費使用 /

不論公私立，所有學校 1 年免費！
所有功能皆可使用！



請由此諮詢及申請

loilotw@loilo.tv

我們也可以舉辦線上教學喔
詳情請透過郵件或LINE我們聯絡

目前服務學校沒有購置貴公司的軟體，無法研習

／ 可以免費使用 ／

不論公私立，所有學校 1 年免費！
所有功能皆可使用！



請由此諮詢及申請

loilotw@loilo.tv

請由LINE將我們加入好友

我們設立了台灣
LoiLoNote的
官方LINE

有任何的問題請透過
LINE聯絡我們。



LOILONOTE
SCHOOL

1.請問有手把手的教學影片嗎？



2.請問北市教育局統購是112年開始嗎？北市的老師是用教師帳號登入嗎？

我們會為北市所有學校建立帳號，屆時再由各校管理者建立師生的帳號

3.使用時若遇到問題，有即時客服可以協助嗎？

請由LINE將我們加入好友

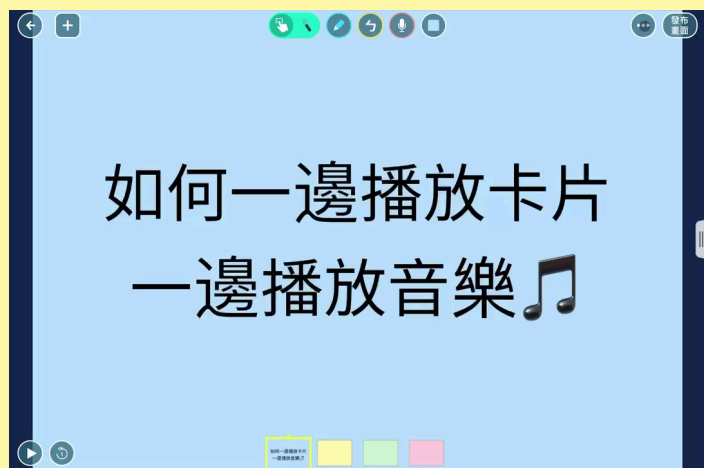
我們設立了台灣
LoiLoNote的
官方LINE

有任何的問題請透過
LINE聯絡我們。



LOILONOTE
SCHOOL

LoiLonote 的一張卡片上，能不能左半邊放一張 web 卡片播放網路影片，右半邊可以寫筆記？看影片時可暫停、前進、後退，便於寫筆記。



我的資料夾

校內 校內共用

基礎操作教學

此課程共用

Workshop Class01 專用

其他課程資料

開課中課程

已結束之課程

課程資料夾提供科
任老師放入資料,任
教各班的學生都可
以看並且取用資料

這個是班級資料
夾,只有這個班
的學生可以看和
取用資料



- 我的文件夾
- 在資料盒的我的文件夾中儲存的卡片,可以在任何筆記簿中使用
 - 老師與學生都可以創建個人文件夾
 - 注意,請僅用於個人
- 學校共用文件夾
- 學生可以瀏覽此文件夾
 - 在向全校發佈公告時使用
 - 學生無法在此文件夾中儲存資料
- 老師共用文件夾
- 學生不可瀏覽此文件夾
 - 老師之間共享教案或授課資料時使用
- 課堂共用文件夾
- 學生可以瀏覽所屬班級的共用文件夾
 - 根據課堂需要,可用於發放課堂測試問題
 - 學生不可在此文件夾中儲存資料

請問誰可以看到
這個資料夾的內容?
學校其他老師,學生
會看到嗎?

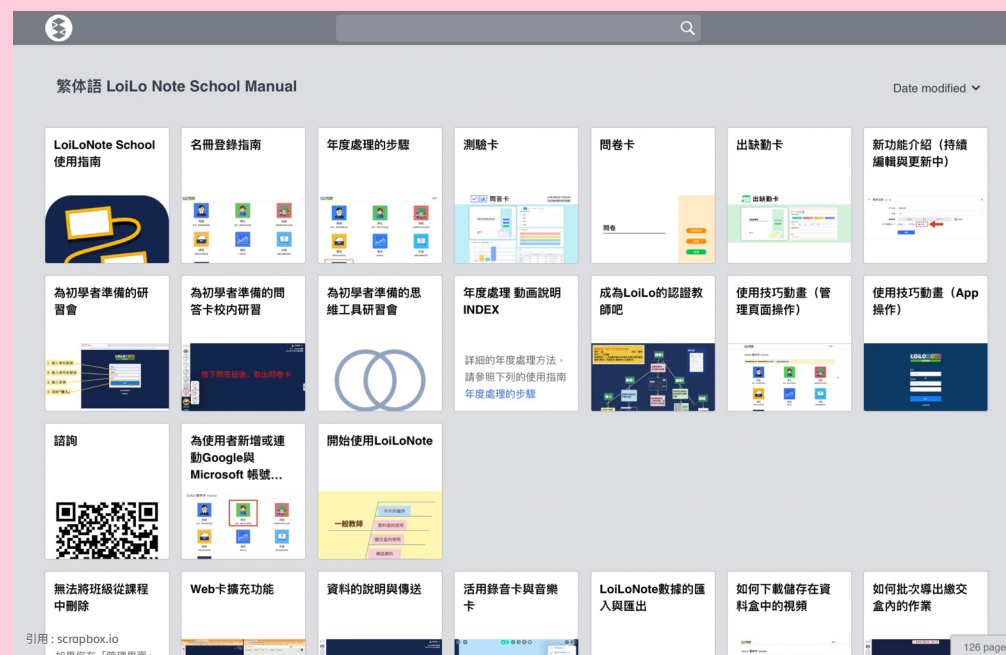


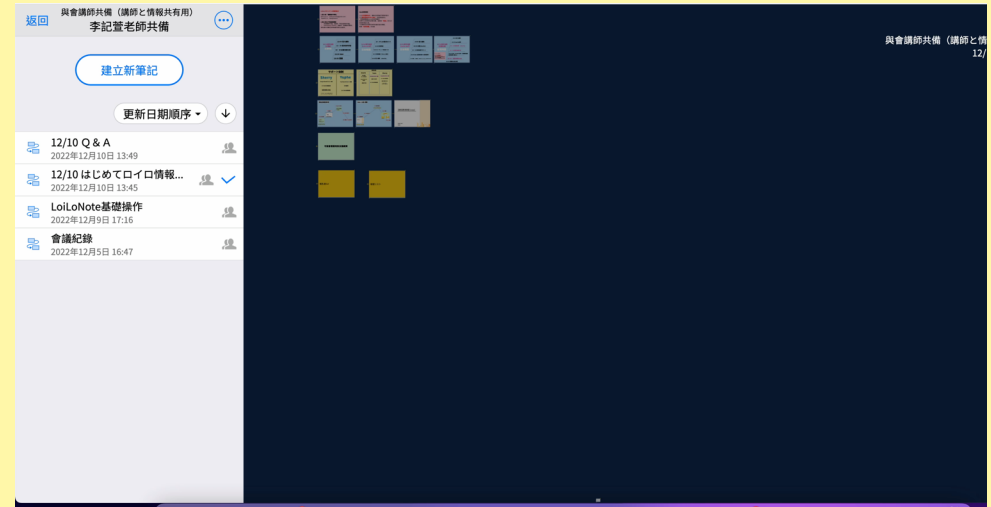
請問打字可以選擇字體嗎？

（上一行的中"嗎"的字體和其他的字不同）

老師好，暫時不支持字體變換噢

請問能提供操作手冊嗎？





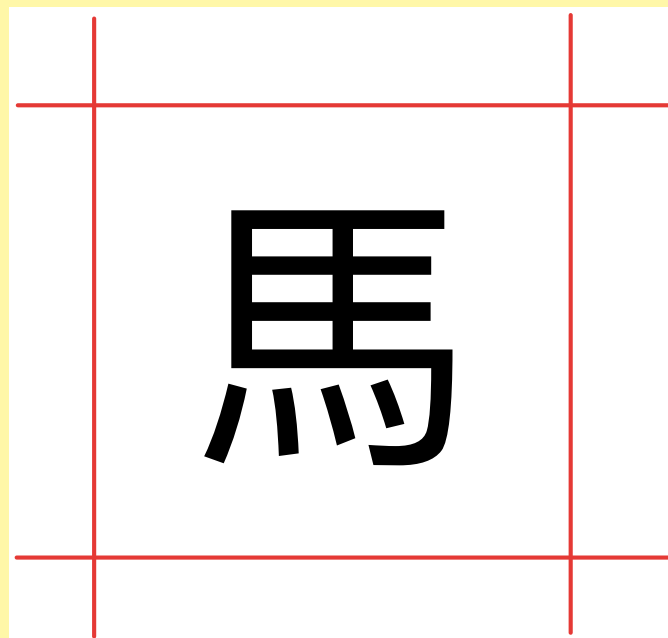
我想知道如何加入協同教師

1、想進行協同教學,A老師先建好課程,B老師登入後去尋找「其他老師的課程」，找到A老師的課，點進去「建立新筆記」即可

2、運用即將上線的共同編輯也可以進行協同教學

老師您好，剛剛那個格線是網上下載的圖片。如要自己製作，請取出白色卡片然後使用畫筆和尺子製作。做好後使用透明卡片輸入文字即可。如下圖

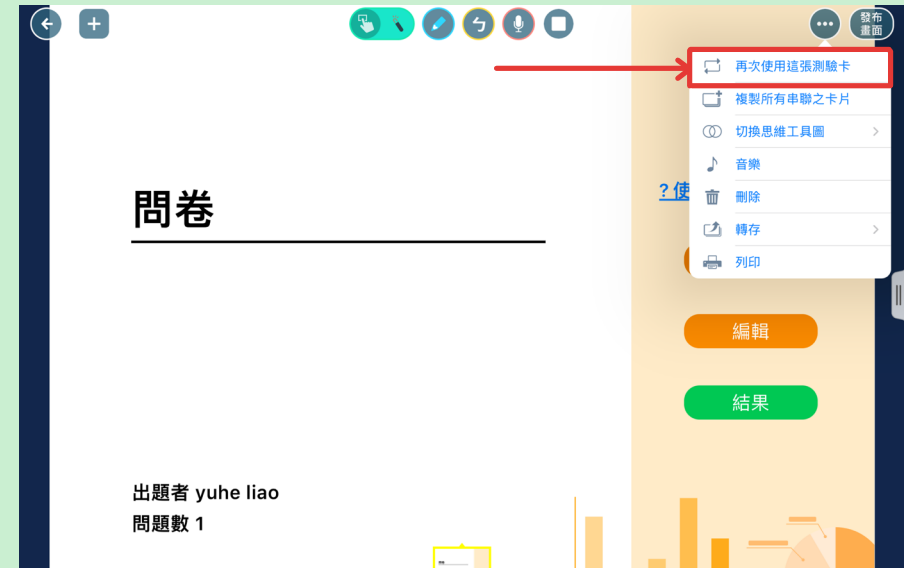
請問剛剛生字的紅色格線是怎麼做出來的？loilonote有表格格線功能嗎？



可以。

點擊問卷右上方三個點，選擇
再次使用這張測驗卡即可

問卷有沒有辦法同一個檔案複製成
多個？而不連動



測驗若是填充題，

可以核對並得分嗎？

測驗卡的填充題目前還沒有核對和計分功能。



Q1.web的使用流程可否再說明一次？

Q2.地圖的使用不是很清楚？



利用web卡連結書商的電子書操作，可以怎麼做會比較方便？

電子書可能無法直接使用，有老師會截圖變成圖片來使用或直接跳出去使用電子書。

老師,請您加入我們的客服line,告知我們您的學校資料,我們幫您處理

2年前自己申請帳號使用過，但是忘記密碼。系統說要找學校的管理員，可是我不知道我們學校的管理員是誰。
是要找學校資訊執秘嗎？

請由LINE將我們加入好友

我們設立了台灣
LoiLoNote的
官方LINE

有任何的問題請透過
LINE聯絡我們。

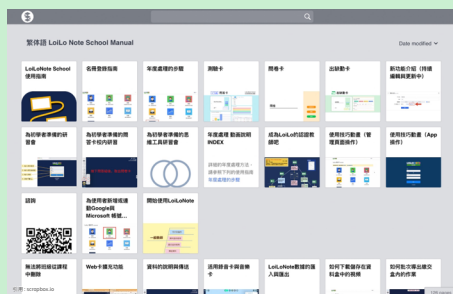


請問：瑋芳老師主頁面上的紅色分隔長條，是怎麼做出來的？

改變卡片的形狀即可！！

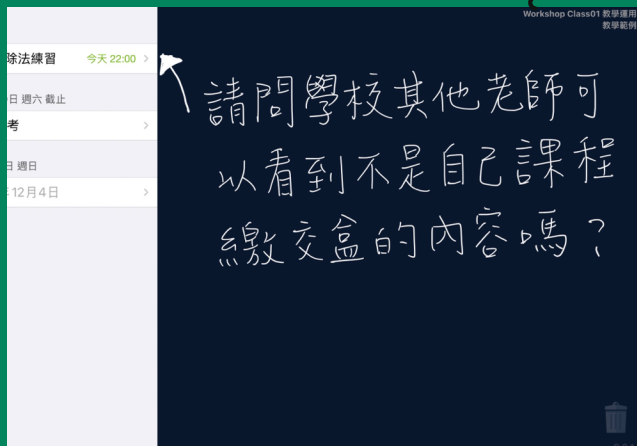
1、是否能提供中文版操作手冊？

謝謝



2、教師是否能個人申請帳號即可使用？還是必須學校統一申請帳號才行？

我們有個人帳號給老師們試用,期間是3個月。
最近因為很多縣市全市採用,如果老師服務的學校
在這些縣市,屆時會有全校帳號供大家使用。



是的 只要貴校老師有加入此課程
都可以查看繳交盒內容

在iPad上，卡片可以輸出成
jpg (圖片) 檔
嗎？

目前可以轉匯成
PDF檔或者影片檔

想知道如何運用在健康課題中

我們會找尋相關教案，會在未來做分享

遇到網速較慢結果剛剛打完的內容都消失。如何處理？或有其他方式？

LoiLo目前都是自動儲存

一張卡片版面有限，如果是要測驗是否要分多張處理？
可以放上音檔嗎？

不好意思，我們不是很懂老師的問題
請老師透過客服跟我們聯繫

可以從檔案匯入即可喔！

請由LINE將我們加入好友

我們設立了台灣
LoiLoNote的
官方LINE



有任何的問題請透過
LINE聯絡我們。



LOILONOTE
SCHOOL

因為是第一次接觸Loilonote，所以完全沒概念，希望未來有更多研習以了解其使用方式。

好的,我們會努力舉辦的
也請老師關注我們的Facebook 以及LINE
我們會把消息公佈在上面

如何下載作業、名片在電腦或平板上

將學生的作業
叫到筆記上後，
轉存成PDF檔案



我們正在研擬中

請問會開進階課嗎？
瑋芳老師的分享很棒！能否提供您的
簡報呢？

好的沒有問題😊

The screenshot shows a YouTube video player interface. The video title is "基本說明【LoiLoNote School】2022 (繁體中文)". The channel name is "LoiLo Note School 台灣 香港" with 286 subscribers. The video has 2080 views and was uploaded 4 months ago. The description mentions that it is a basic usage guide for LoiLoNote School. The video player shows a progress bar at 0:01 / 20:04. To the right of the video player, there is a list of recommended videos, including "兵庫の私立小学校を目指す 事前予約制の私立小学校フェア" and "桃園國小林玲宜LoiLoNote功能介紹".

請問學校尚未統一購買

能以個人購置嗎？

或有什麼方式能先使用本系統？

感謝！

我們有提供3個月的免費試用,以及一年的全校授權。老師有興趣的話,可以直接與我們聯繫喔！

／ 可以免費使用 ／

不論公私立，所有學校1年免費！
所有功能皆可使用！



請由此諮詢及申請

loilotw@loilo.tv

請問是否要付費才能使用教師版本？學校要如何付費？

／ 可以免費使用 ／

不論公私立，所有學校 1 年免費！
所有功能皆可使用！



請由此諮詢及申請

loilotw@loilo.tv

我們有提供3個月的免費試用,以及一年的全校授權。老師有興趣的話,可以直接與我們聯繫喔！