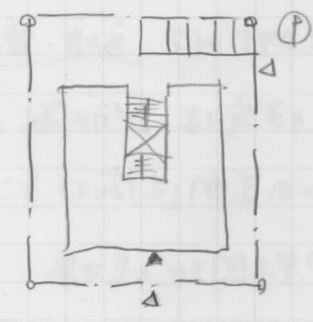
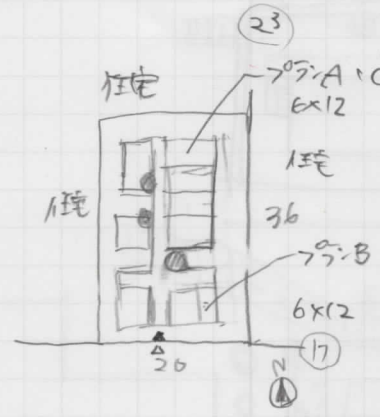
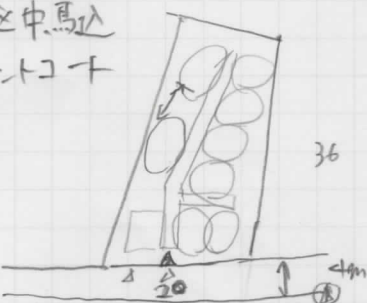


	タイトル	著者名等	出版	発行	参考度	備考
1	建築計画・設計シリーズ 中層集合住宅	石氏克彦、他	市ヶ谷出版社	1996年10月	★★	図書館
2	建築計画・設計シリーズ 都市型低層集合住宅	清田育男、他	市ヶ谷出版社	2001年10月	★★★	図書館
3	新建築設計ノート 集合住宅	西日本工高建築連盟	彰国社	1989年1月	☆	図書館
4	現代集合住宅のデザイン	日本建築学会住宅小 委員会	彰国社	2004年9月	★	図書館
5	集合住宅をユニットから考える	渡辺真理・木下庸子	新建築社	2006年4月	★	図書館
6	デザイナーと投資家のための 賃貸集合住宅の企画<術>	高柳英明・添田貴之	彰国社	2018年11月	☆	図書館
7	眼を養い手を練れ 集まって住もう	居住空間デザイン講 師室編著	彰国社	2010年11月	★★	2010年に購入
8	第2版コンパクト設計資料集成 [住居]	日本建築学会	丸善出版		★★★	2007年に購入
9	第3版コンパクト設計資料集成	日本建築学会	丸善出版		★★	2021年に購入

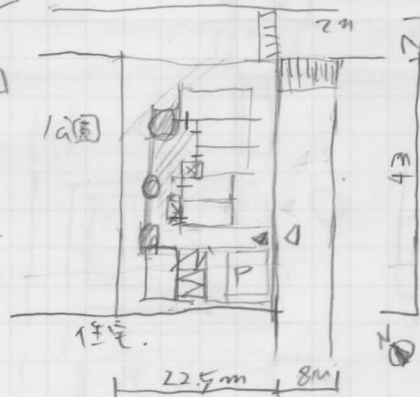
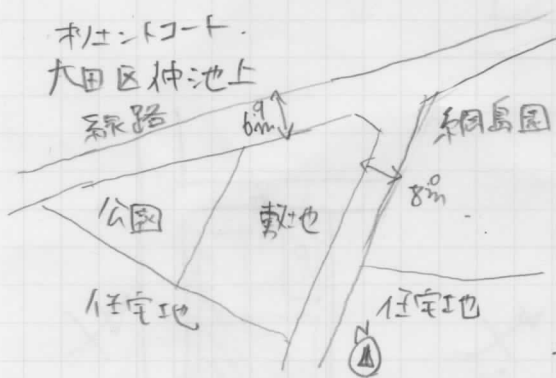


大田区中馬込
コート



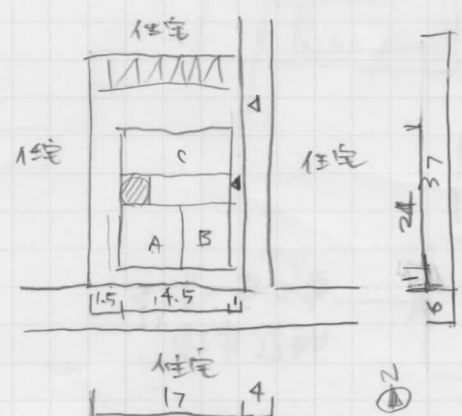
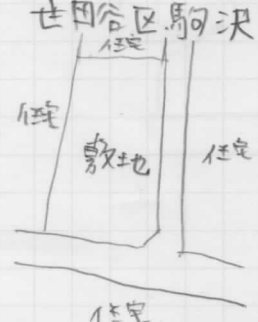
★第2種住専
敷地 1,722^m²
建面 752
建ぺい 56% < 60%
延床 2,627
容 195% < 200%
5階建
43戸

コート
大田区仲池上



★第2種住専
敷 841
建面 496
建ぺい 59% < 60%
延床 1,875
容 199% < 200%
5階建
31戸

世田谷区駒沢

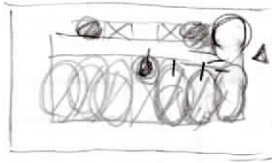


★第2種住専
敷 528
建面 311
建ぺい 58% < 60%
延床 676
容 186% < 200%

- A 8x11
- B 6x14
- C 13x9

南側) 公道道路

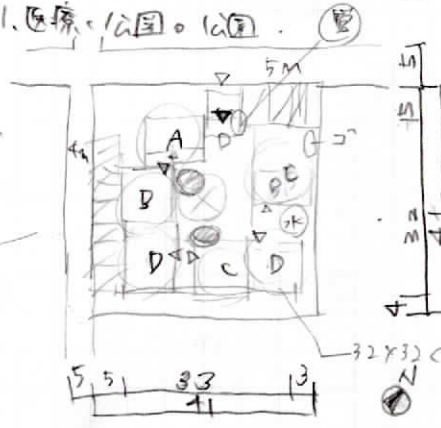
横浜市神之木



準工業

S 1.345
K 586 43% < 60%
N 2676 109% < 200%
1F 38F 7F建.

1+ハウス1棟



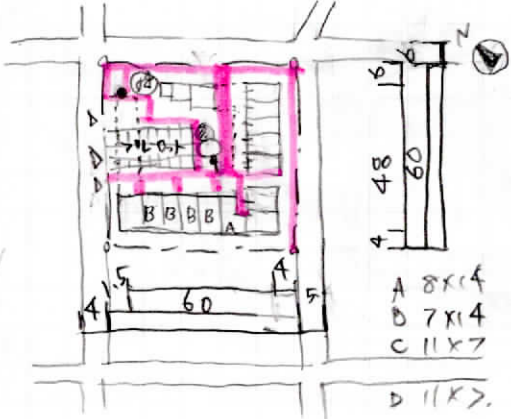
第1種住専
S. 1,672
K 1,678 40% < 60%
Y 1,688 99% < 100%
3F. 17F.
A 13x8
B 11x10
C 11x11
D 11x11

江戸川船橋 トミナカ船橋丁目

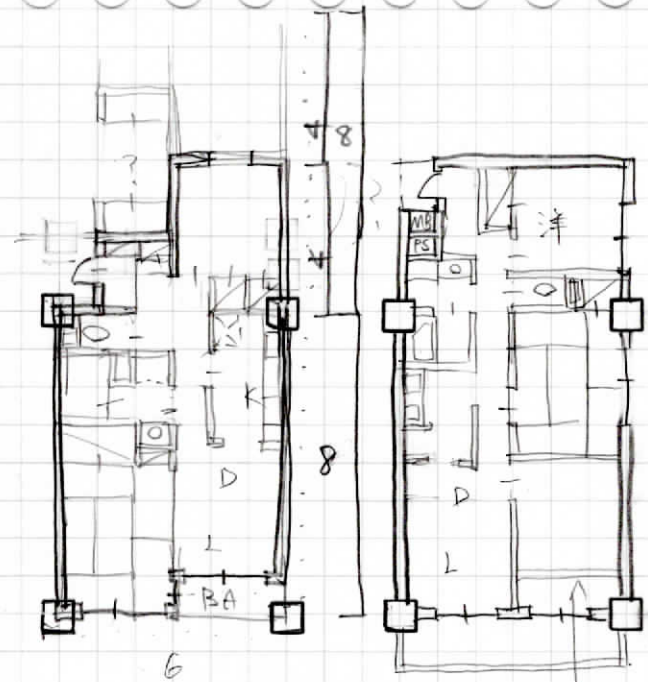


第2種住専
S. 1,969
K. 790 40% < 60
Y. 2,921 148% < 150
300
5F. 33F
公管
A: 15x7
B: 9x7
C: 10x7

町田中町 100V中町



第2種住専.
S. 2,924
K. 1,717 58% < 60%
Y. 5,744 198% < 200%
5F. 68F
A 8x14
B 7x14
C 11x7
D 11x7

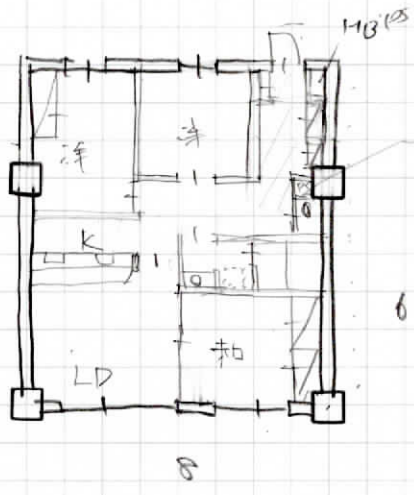


63m²
2LDK

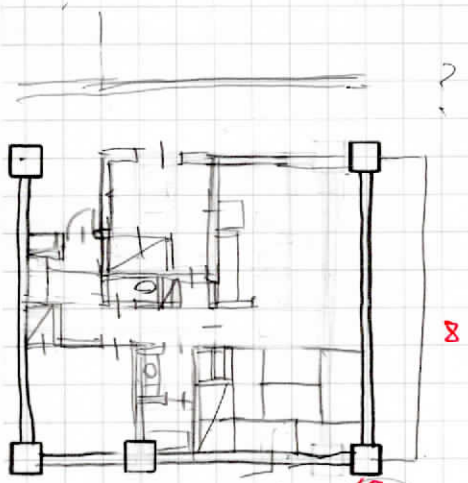
6m · 8m / 2LDK

2LDK
バルコニー
あり。

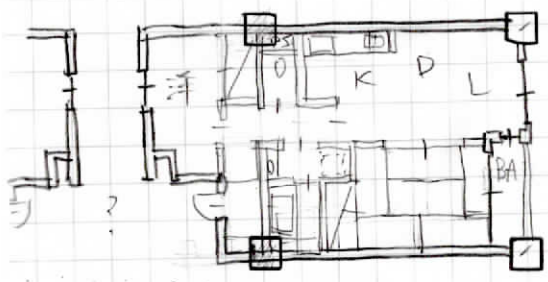
8m, 6m
3LDK



PO-7 PO-3 8/14



9
3.5 x 3 = 10.5
68
60m²
2LDK
バルコニーあり。



7
4.2 x 4
56