

第21回 神奈川県

# 高校放送アンデパンダン大会

《昭和61年度かながわ高校芸術祭放送部門》

## 第1回映像・生録コンテスト

### 《 出場校への注意 》

1. 総合受付が終わったら、このプログラムと会場案内図とを照合し、自校作品の部門別会場を確認すること。
2. 次に、その確認した部門別会場の受付へ、自校作品のテープ及び台本を提出すること。
3. 映像・生録コンテストの作品は受付で提出。

### 《 審査員の生徒へ 》

審査員の生徒は9：00に4FアナウンスA会場に集合。

### 《 委員校・役員校の生徒へ 》

審査補助の生徒は8：30に2F理科講義室に集合。

日 時 昭和61年11月16日(日) AM 9：00～PM 5：00

会 場 県立川崎北高等学校

~~~~ プ ロ グ ラ ム ~~~~

大 会 審 査

○ 予定時間…………… 9 : 30 ~ 4 : 00

各会場ごとに準備の出来次第審査開始。

審 査 員 講 評

○ 予定時間…………… 4 : 00 ~ 4 : 30

○ 会 場…………… 体 育 館

閉 会 式

○ 予定時間…………… 4 : 30 ~ 5 : 30

○ 会 場…………… 体 育 館 (体育館へは上履き・スリッパをぬいで裸足で入場)

○ 式 次 第

1. 開 式…………… 司 会 (港北高校)

2. あいさつ…………… 大会委員長 (座間高校)

3. 来賓あいさつ…………… 神奈川高校芸術祭実行委員会

私学宗教課専任主幹 濱田 正一先生

4. あいさつ…………… 神奈川県高等学校視聴覚教育研究会会長

市立港商業高校校長 嵐 実 先生

5. 審査結果発表…………… 審査委員長

○ 賞状は閉会式終了後、各校に授与するので、ここでは口頭発表のみ。

○ 各会場の審査員チーフはステージ上に。

6. 閉式あいさつ……………

7. 閉 式…………… (市立東高校)

第33回NHK杯全国高校放送コンテスト入賞者・作品紹介

○ 昼休み アナウンスA会場 (4F視聴覚教室)

テレビ自由部門 県立新城 『流れの中で』 (全国第3位)

○ 3 : 30 ~ 体 育 館

ラジオ課題部門 県立川崎 『自 主』 (全国第3位)

アナウンス部門 私立法政女子 赤塚 亮子 (全国優勝)

研究発表部門 県立座間 『校内放送の枠を越えて』 (全国第4位)

# 高校放送アンデパンダン大会

## ／映像・生録コンテスト業務分担表

|      |         |              |
|------|---------|--------------|
| 委員長  | 県立座間高校  | 0462-53-2011 |
| 副委員長 | 県立港北高校  | 045-541-6251 |
|      | 市立東高校   | 045-571-0851 |
| 会計   | 県立厚木高校  | 0462-21-4078 |
| 書記   | 県立川崎北高校 | 044-855-2631 |

### 《諸 係》

| 諸係 | 総務  | 受付    | 会計 | 接待  | 会場設営 |
|----|-----|-------|----|-----|------|
| 校名 | 川崎北 | 港北・座間 | 厚木 | 市立東 | 川崎北  |

### 《集 計》

|    |        |      |     |      |       |     |
|----|--------|------|-----|------|-------|-----|
| 部門 | アナウンスA | 朗読A  | D J | 文芸   | 報道    | 放送劇 |
| 校名 | 西湘④    | 市ヶ尾④ | 生田④ | 藤沢北④ | 市立商業④ | 厚木④ |
| 部門 | アナウンスB | 朗読B  | 映像  | 生録   |       |     |
| 校名 | 生田東④   | 港北④  |     | 有馬④  |       |     |

### 《審査補助》

|    |            |       |       |            |      |       |
|----|------------|-------|-------|------------|------|-------|
| 部門 | アナウンスA     | D J A | 文芸A   | 報道A        | 放送劇A | 放送劇E  |
| 校名 | 高木女子④      | 厚木④   | 市ヶ尾④  | 港北①<br>工③  | 有馬④  | 市横須賀④ |
| 部門 | アナウンスB     | D J B | 文芸B   | 報道B        | 放送劇B |       |
| 校名 | 生田②<br>高木② | 二宮④   | 県横須賀④ | 県横須賀④      | 座間④  |       |
| 部門 | 朗読A        | D J C | 文芸C   | 報道C        | 放送劇C | 映像A   |
| 校名 | 港北④        | 二宮④   | 湘南④   | 湘南②<br>湘野② | 座間④  | 湘野辺④  |
| 部門 | 朗読B        | D J D |       |            | 放送劇D | 生録A   |
| 校名 | 厚木④        | 西湘④   |       |            | 座間④  | 有馬④   |

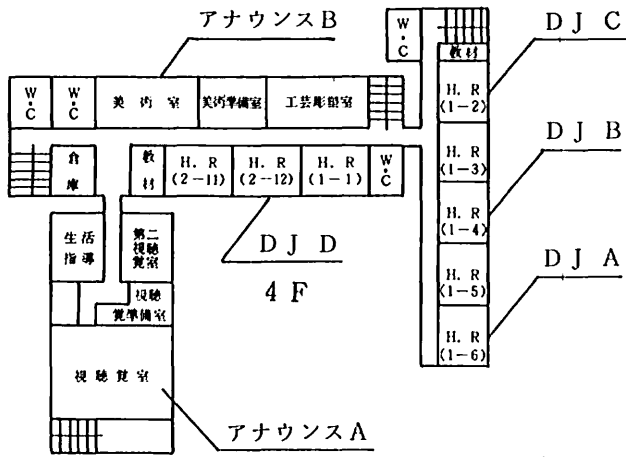
○数字は人数を表わす。

□大会当日（11月16日）の各係り集合について

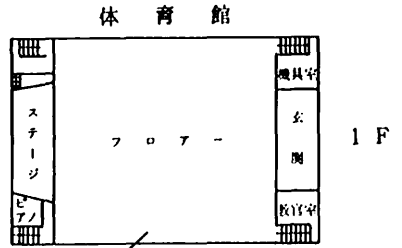
◎審査補助の生徒 朝8時30分迄に、2階理科講義室に集合すること。

◎集計の生徒 朝9時00分迄に、2階物理室に集合すること。

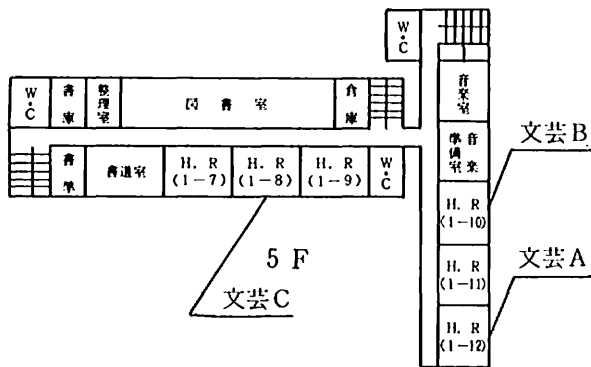




NHK放送コンテスト入賞作品発表  
昼休み (テレビ部門)



閉会式 16:00~  
NHK放送コンテスト入賞者・作品発表  
15:30~



|         |       |     |
|---------|-------|-----|
| 本部      | 3 - 4 | 2 F |
| 集計      | 物理室   | "   |
| 委員校控室   | 3 - 2 | "   |
| 役員校控室   | 会議室   | "   |
| 顧問控室    | 会議室   | "   |
| アナウンス A | 視聴覚室  | 4 F |
| アナウンス B | 美術室   | "   |
| 朗読 A    | 社会科室  | 3 F |
| 朗読 B    | 地学室   | "   |

|   |       |        |     |
|---|-------|--------|-----|
| D | J A   | 1 - 6  | 4 F |
| D | J B   | 1 - 4  | "   |
| D | J C   | 1 - 2  | "   |
| D | J D   | 2 - 12 | "   |
| 文 | 芸 A   | 1 - 12 | 5 F |
| 文 | 芸 B   | 1 - 10 | "   |
| 文 | 芸 C   | 1 - 8  | "   |
| 報 | 道 A   | 3 - 12 | 2 F |
| 報 | 道 B   | 3 - 10 | "   |
| 報 | 道 C   | 3 - 8  | "   |
| 放 | 送 劇 A | 2 - 10 | 3 F |
| 放 | 送 劇 B | 2 - 8  | "   |
| 放 | 送 劇 C | 2 - 6  | "   |
| 放 | 送 劇 D | 3 - 1  | "   |
| 放 | 送 劇 E | 2 - 2  | "   |

映像 午前  
生録 午後  
個性化教室 3 F

# 神奈川県高校放送アンデパンダン大会

## ／映像・生録コンテスト機材分担

|    |         | ストップウォッチ | テ レ コ   | テーブルタップ |                                                                                           |                                                              |       |
|----|---------|----------|---------|---------|-------------------------------------------------------------------------------------------|--------------------------------------------------------------|-------|
| 1  | D J A   | 座 間      | 委 員 会   | 委 員 会   |                                                                                           |                                                              |       |
| 2  | D J B   | 座 間      | 委 員 会   | 委 員 会   |                                                                                           |                                                              |       |
| 3  | D J C   | 港 北      | 委 員 会   | 委 員 会   | <p>機材分担の担当校は<br/>8時30分迄に機材<br/>を本部へ搬入するこ<br/>と。<br/>その際、自校の機材<br/>には校名の名札を付<br/>けること。</p> |                                                              |       |
| 4  | D J D   | 市 立 東    | 委 員 会   | 委 員 会   |                                                                                           |                                                              |       |
| 5  | 文 芸 A   | 市 立 東    | ラジカセ 港北 | 委 員 会   |                                                                                           |                                                              |       |
| 6  | 文 芸 B   | 市 ケ 尾    | 〃 川崎北   | 委 員 会   |                                                                                           |                                                              |       |
| 7  | 文 芸 C   | 市 立 商 業  | デッキ 川崎北 | 委 員 会   |                                                                                           |                                                              |       |
| 8  | 報 道 A   | 瀏 野 辺    | 川 崎 北   | 委 員 会   |                                                                                           |                                                              |       |
| 9  | 報 道 B   | 川 崎 北    | 座 間     | 委 員 会   |                                                                                           |                                                              |       |
| 10 | 報 道 C   | 川 崎 北    | 市 ケ 尾   | 委 員 会   |                                                                                           |                                                              |       |
| 11 | 放 送 劇 A | 川 崎 北    | ラジカセ 座間 | 委 員 会   |                                                                                           | <p>注) 生録部門のテレコは<br/>ステレオ・カセット・<br/>デッキ, アンプ及び<br/>スピーカー別</p> |       |
| 12 | 放 送 劇 B | 市 横 須 賀  | デッキ 委員会 | 委 員 会   |                                                                                           |                                                              |       |
| 13 | 放 送 劇 C | 県 横 須 賀  | ラジカセ 港北 |         |                                                                                           |                                                              |       |
| 14 | 放 送 劇 D | 県 横 須 賀  | 〃 港北    | 委 員 会   |                                                                                           |                                                              |       |
| 15 | 放 送 劇 E | 県 港 北    | 〃 川崎北   | 委 員 会   |                                                                                           |                                                              | ア ン プ |
| 16 | 生 録     | 瀏 野 辺    | 川 崎 北   | 市 ケ 尾   |                                                                                           | 川 崎 北                                                        | 川 崎 北 |
|    |         | ストップウォッチ | マ イ ク   | ア ン プ   | ス ピ ー カ ー                                                                                 | マ イ ク ・ ス タ ン ド                                              |       |
| 17 | アナウンス A | 港 北      | 川 崎 北   | 川 崎 北   | 川 崎 北                                                                                     | 川 崎 北                                                        |       |
| 18 | アナウンス B | 港 北      | 川 崎 北   | 川 崎 北   | 川 崎 北                                                                                     | 川 崎 北                                                        |       |
| 19 | 朗 読 A   | 港 北      | 川 崎 北   | 委 員 会   | 委 員 会                                                                                     | 川 崎 北                                                        |       |
| 20 | 朗 読 B   | 港 北      | 川 崎 北   | 委 員 会   | 委 員 会                                                                                     | 川 崎 北                                                        |       |
|    |         | ストップウォッチ | V H S   | ベ ー タ   | モ ニ タ ー                                                                                   | テ ー ブ ル タ ッ プ                                                |       |
| 21 | 映 像     | 港 北      | 座 間     | 川 崎 北   | 川 崎 北                                                                                     | 委 員 会                                                        |       |

# 高校放送アンデパンダン大会

## ／審査員・出場者及び作品一覧

大会審査委員長 県立藤沢西 角田 弘明 (報道B)  
 大会副審査委員長 県立川崎 鳴島まさみ (DJ B)  
 私立法政女子 梅川 典子 (放送劇A)

### アナウンス部門 A会場

Ⓜ 私立日本大学藤沢 小川 慎  
 Ⓜ 県立菅 宮城 千恵 私立武相 石塚 隆浩  
 県立旭 長谷川典子 県立海老名 須藤 淳  
 県立釜利谷 隈崎 徹雄 私立日本大学 佐藤 治

| 番号 | 氏名    | 学年 | 学校名         | 番号 | 氏名    | 学年 | 学校名     |
|----|-------|----|-------------|----|-------|----|---------|
| 1  | 今井 久恵 | 1  | 私立成美学園女子    | 19 | 石田 智子 | 1  | 県立生田    |
| 2  | 小川香代子 | 1  | 県立荏田        | 20 | 遠藤佐和子 | 1  | 県立大師    |
| 3  | 関口 雅美 | 1  | 市立横須賀       | 21 | 外岡みさ子 | 2  | 県立白山    |
| 4  | 石川 一美 | 1  | 私立東海大学附属相模  | 22 | 田中さおり | 1  | 県立金井    |
| 5  | 三宅 磨己 | 2  | 県立麻生        | 23 | 長谷川智子 | 2  | 県立城内    |
| 6  | 小西 美穂 | 1  | 県立茅ヶ崎西浜     | 24 | 岡 英子  | 1  | 県立茅ヶ崎   |
| 7  | 長谷川典子 | 1  | 県立旭         | 25 | 神田 敬子 | 1  | 県立鶴見    |
| 8  | 井ノ上香織 | 1  | 県立港北        | 26 | 北村 光代 | 1  | 県立川崎北   |
| 9  | 石川 和美 | 1  | 県立追浜        | 27 | 北村 浩一 | 2  | 県立横浜日野  |
| 10 | 落合 輝美 | 1  | 県立座間        | 28 | 名倉 千加 | 2  | 県立清水ヶ丘  |
| 11 | 山川 ゆか | 2  | 県立聖和学院      | 29 | 紺野 綾  | 1  | 県立都岡    |
| 12 | 目黒 郁美 | 2  | 県立希望ヶ丘      | 30 | 大金 暢子 | 1  | 県立横須賀   |
| 13 | 幡野 隆広 | 2  | 市立鶴見工業      | 31 | 長谷川幸子 | 1  | 県立有馬    |
| 14 | 松藤 裕子 | 2  | 私立相模女子大学高等部 | 32 | 市川 春子 | 1  | 県立厚木    |
| 15 | 白石 順子 | 2  | 県立釜利谷       | 33 | 山縣 幸子 | 1  | 県立市ヶ尾   |
| 16 | 小林 淳子 | 2  | 県立茅ヶ崎北陵     | 34 | 田面山恵美 | 3  | 市立高津    |
| 17 | 市川 都子 | 2  | 県立新城        | 35 | 内田 昌行 | 1  | 私立武相    |
| 18 | 松永 智子 | 1  | 県立大楠        | 36 | 東 延枝  | 1  | 私立横須賀学院 |

| 番号 | 氏名    | 学年 | 学校名      | 番号 | 氏名    | 学年 | 学校名         |
|----|-------|----|----------|----|-------|----|-------------|
| 37 | 小林 愛  | 1  | 私立日本大学藤沢 | 46 | 菅野谷幸恵 | 2  | 私立カリタス女子    |
| 38 | 渋谷 裕子 | 2  | 県立横浜平沼   | 47 | 矢野美智子 | 1  | 私立京浜女子大学横浜  |
| 39 | 永谷利恵子 | 1  | 県立津久井浜   | 48 | 石井 智子 | 1  | 県立鎌倉        |
| 40 | 寺田 千秋 | 1  | 市立南      | 49 | 岸間 環  | 1  | 県立鶴嶺        |
| 41 | 藤原 理恵 | 1  | 県立逗葉     | 50 | 飯田奈穂美 | 2  | 県立小田原城北工業   |
| 42 | 坪田 瑞穂 | 1  | 県立寒川     | 51 | 田中 郁子 | 2  | 県立保土ヶ谷      |
| 43 | 橋本日出子 | 2  | 市立川崎     | 52 | 大西輝代子 | 1  | 県立瀬谷西       |
| 44 | 高野 なみ | 1  | 県立海老名    | 53 | 飯塚 麻弓 | 1  | 私立麻布大学附属浜野辺 |
| 45 | 大島 悦子 | 1  | 県立生田東    | 54 | 落合 恭子 | 1  | 県立横浜翠嵐      |

アナウンス部門 B会場

- ㊦ 県立磯子 白澤 秀洋  
 ㊧ 私立日本大学藤沢 重富 恒治 県立小田原城北工業 今井千恵子  
 私立武相 玉田 修一 市立高津 木村 玲子  
 県立茅ヶ崎 小山登志枝 私立京浜女子大学横浜 中川 聖美

| 番号 | 氏名    | 学年 | 学校名      | 番号 | 氏名    | 学年 | 学校名      |
|----|-------|----|----------|----|-------|----|----------|
| 1  | 田村 敬子 | 2  | 県立大和     | 13 | 井上 さち | 1  | 県立麻生     |
| 2  | 佐藤摩有子 | 1  | 県立湘南     | 14 | 新明 康成 | 1  | 県立瀬谷西    |
| 3  | 豊泉 恵美 | 2  | 県立橋本     | 15 | 大口 幸子 | 1  | 県立保土ヶ谷   |
| 4  | 後藤かおり | 2  | 県立大師     | 16 | 大澤真由美 | 1  | 私立日本大学藤沢 |
| 5  | 高橋 英樹 | 1  | 県立茅ヶ崎西浜  | 17 | 蝦名 信乃 | 2  | 県立逗葉     |
| 6  | 伊藤 文  | 1  | 県立津久井浜   | 18 | 田中 直美 | 2  | 市立川崎     |
| 7  | 渡辺 君子 | 1  | 市立高津     | 19 | 白井榮里子 | 1  | 県立生田     |
| 8  | 荒川 直美 | 2  | 県立川崎北    | 20 | 末吉志生実 | 2  | 県立座間     |
| 9  | 山口由紀子 | 2  | 県立清水ヶ丘   | 21 | 川又 山紀 | 1  | 県立白山     |
| 10 | 長田真由美 | 1  | 私立カリタス女子 | 22 | 井上 麻矢 | 1  | 県立旭      |
| 11 | 金子まゆ美 | 2  | 市立南      | 23 | 横尾 弥生 | 1  | 県立海老名    |
| 12 | 内田 智美 | 2  | 県立荏田     | 24 | 磯崎 博美 | 2  | 県立小田原城内  |



| 番号 | 氏名    | 学年 | 学校名      | 番号 | 氏名    | 学年 | 学校名        |
|----|-------|----|----------|----|-------|----|------------|
| 25 | 岩崎 貴子 | 1  | 県立瀬谷     | 40 | 今村 陽子 | 2  | 県立小田原城北工業  |
| 26 | 森 一央  | 1  | 県立百合丘    | 41 | 井山 園美 | 2  | 県立金井       |
| 27 | 阿部 博  | 2  | 県立追浜     | 42 | 橋野 純子 | 2  | 私立東海大学附属相模 |
| 28 | 森 厚子  | 2  | 私立法政女子   | 43 | 飯島万寿美 | 2  | 県立港北       |
| 29 | 山岸 和子 | 1  | 県立磯子     | 44 | 小松 純子 | 1  | 県立神奈川工業    |
| 30 | 荻原 紀子 | 1  | 市立東      | 45 | 藤原 美穂 | 1  | 県立横浜立野     |
| 31 | 勝俣 京子 | 1  | 県立小田原    | 46 | 有谷 陽子 | 2  | 県立鶴見       |
| 32 | 金川 純子 | 1  | 県立川和     | 47 | 高橋恵美子 | 1  | 私立京浜女子大学横浜 |
| 33 | 石渡 純子 | 1  | 県立横須賀    | 48 | 野田 陽子 | 1  | 県立寒川       |
| 34 | 小室 千恵 | 1  | 市立商業     | 49 | 岩壁 邦江 | 1  | 県立茅ヶ崎      |
| 35 | 近藤 清美 | 1  | 県立横浜日野   | 50 | 木所 久実 | 2  | 県立鶴嶺       |
| 36 | 阿部志保子 | 1  | 県立鎌倉     | 51 | 雑賀 香里 | 1  | 県立大楠       |
| 37 | 小川 千穂 | 1  | 私立成美学園女子 | 52 | 佐川恵美子 | 1  | 県立茅ヶ崎北陵    |
| 38 | 森住美奈子 | 1  | 県立有馬     | 53 | 市川 貴子 | 1  | 市立横須賀      |
| 39 | 江守知佳子 | 1  | 県立厚木     | 54 | 瀨上カンナ | 1  | 県立横浜翠嵐     |

朗読部門 指定作品

- |         |           |        |
|---------|-----------|--------|
| 1. おとうと | 2. 武器よさらば | 3. 従然草 |
| 4. 破戒   | 5. ころも    | 6. 羅生門 |

朗読部門 A会場

- |            |           |        |       |
|------------|-----------|--------|-------|
| ㊦ 県立鎌倉     | 永瀬 郁子     |        |       |
| ㊧ 私立成美学園女子 | 朽木 ミサ     | 県立横浜日野 | 原 裕美  |
|            | 県立小田原城北工業 | 佐々木純枝  | 市立高津  |
|            | 県立茅ヶ崎     | 近藤 弘美  | 長島 南恵 |
|            |           | 私立聖和学院 | 宮部はるみ |

| No | 氏名    | 学年 | 作品番号 | 学校名        | No | 氏名    | 学年 | 作品番号 | 学校名    |
|----|-------|----|------|------------|----|-------|----|------|--------|
| 1  | 御子紫志穂 | 2  | 5    | 県立鶴見高校     | 4  | 山田 裕子 | 1  | 6    | 県立多摩高校 |
| 2  | 亀井 真歩 | 1  | 5    | 私立日本大学藤沢高校 | 5  | 佐藤久美子 | 1  |      | 県立鎌倉高校 |
| 3  | 佐藤 仁  | 2  | 6    | 県立生田東高校    | 6  | 菊池 則子 | 2  | 1    | 県立新栄高校 |

| No | 氏名    | 学年 | 作品番号 | 学校名              | No | 氏名    | 学年 | 作品番号 | 学校名        |
|----|-------|----|------|------------------|----|-------|----|------|------------|
| 7  | 松原由紀子 | 2  | 1    | 私立カリタス女子高校       | 35 | 加藤 美子 | 1  |      | 県立神奈川工業高校  |
| 8  | 菅原 祐子 | 2  | 5    | 県立清水ヶ丘高校         | 36 | 吉木 潤子 | 2  | 5    | 県立横浜平沼高校   |
| 9  | 蔵本 康子 | 1  | 6    | 県立茅ヶ崎北陵高校        | 37 | 中山 征子 | 1  | 6    | 横浜市立桜丘高校   |
| 10 | 万行みどり | 1  | 5    | 私立聖和高校           | 38 | 小林あや子 | 1  |      | 県立都岡高校     |
| 11 | 篠原 恵里 | 1  | 2    | 県立横須賀高校          | 39 | 平木 雅也 | 2  | 5    | 県立保土ヶ谷高校   |
| 12 | 神山 和子 | 1  | 2    | 県立旭高校            | 40 | 小管てるみ | 1  |      | 県立寒川高校     |
| 13 | 原 典子  | 1  | 5    | 県立湘南高校           | 41 | 朝香 真一 | 1  | 2    | 県立瀬谷高校     |
| 14 | 大藪 秀子 | 1  | 3    | 市立商業高校           | 42 | 清水 洋蔵 | 2  | 3    | 県立追浜高校     |
| 15 | 幡野 隆広 | 2  | 6    | 市立鶴見工業高校         | 43 | 内田 栄  | 1  | 2    | 県立百合丘高校    |
| 16 | 杉山 明子 | 2  | 1    | 県立小田原城北高校        | 44 | 後藤 菜保 | 1  | 5    | 県立相武台高校    |
| 17 | 出雲 良子 | 1  | 2    | 横浜市立東高校          | 45 | 柴崎 芽衣 | 1  |      | 県立川和高校     |
| 18 | 戸叶 礼子 | 1  | 6    | 市立高津高校           | 46 | 本間 啓子 | 1  | 3    | 県立市ヶ尾高校    |
| 19 | 横島 玲子 | 1  | 1    | 県立新城高校           | 47 | 浅場 裕子 | 1  | 4    | 県立有馬高校     |
| 20 | 大淵 桃子 | 2  | 6    | 県立鶴嶺高校           | 48 | 谷川 明美 | 1  | 1    | 県立元石川高校    |
| 21 | 佐々木延江 | 1  | 5    | 私立成美学園高校         | 49 | 島津 生子 | 1  | 4    | 県立港北高校     |
| 22 | 川口 幸代 | 1  | 5    | 私立京浜女子大学<br>横浜高校 | 50 | 佐藤ゆかり | 1  |      | 県立座間高校     |
| 23 | 金子 恭子 | 1  | 6    | 県立藤沢西高校          | 51 | 中野富士子 | 2  | 6    | 県立城内高校     |
| 24 | 吉永 久美 | 1  | 3    | 県立麻生高校           | 52 | 笠原 裕子 | 1  | 4    | 県立厚木高校     |
| 25 | 宮之原由子 | 2  | 5    | 県立橋本高校           | 53 | 斉藤 裕子 | 2  | 1    | 県立希望ヶ丘高校   |
| 26 | 森 由佳里 | 1  | 1    | 県立川崎北高校          | 54 | 荒武 智子 | 1  | 6    | 県立金井高校     |
| 27 | 椎野知江美 | 2  | 6    | 県立西湘高校           | 55 | 高田 直子 | 2  | 5    | 私立相模女子大学高校 |
| 28 | 本山 英美 | 1  |      | 県立生田高校           | 56 | 中村 尚世 | 1  | 6    | 県立弥栄西高校    |
| 29 | 高木 美佳 | 1  | 5    | 県立麻溝台高校          | 57 | 向山 貴子 | 2  | 4    | 県立釜利谷高校    |
| 30 | 小清水恵子 | 2  | 5    | 県立逗子高校           | 58 | 椎賀 典子 | 2  | 2    | 県立津久井浜高校   |
| 31 | 中尾 江里 | 2  | 1    | 県立横浜立野高校         | 59 | 吉田 和恵 | 1  | 6    | 県立横浜日野高校   |
| 32 | 唯野恵律子 | 1  | 6    | 私立横須賀学院高校        | 60 | 上野 友絵 | 1  | 3    | 市立川崎高校     |
| 33 | 奥住千絵子 | 1  |      | 県立茅ヶ崎高校          | 61 | 藤田 薫  | 2  |      | 私立法政女子高校   |
| 34 | 始関 淳子 | 2  | 5    | 県立大師高校           | 62 | 矢島 洋介 | 1  | 2    | 市立横須賀高校    |

| No | 氏名    | 学年 | 作品番号 | 学校名       | No | 氏名    | 学年 | 作品番号 | 学校名    |
|----|-------|----|------|-----------|----|-------|----|------|--------|
| 63 | 滝島 清人 | 1  | 5    | 私立東海大相模高校 | 65 | 鈴木 恵子 | 1  | 6    | 県立中沢高校 |
| 64 | 実方 恭子 | 2  | 1    | 県立横浜翠嵐高校  |    |       |    |      |        |

朗読部門 B会場

- ㊦ 県立横浜日野 金子 豊  
 ㊧ 県立麻溝台 岩永 裕二 県立旭 井上 麻矢  
 県立茅ヶ崎西浜 西 麻実子 県立新栄 石田由美江  
 県立川崎 小倉 文江 県立厚木 佐藤由美子  
 私立成美学園女子 西尾美代子

| No | 氏名     | 学年 | 作品番号 | 学校名        | No | 氏名    | 学年 | 作品番号 | 学校名          |
|----|--------|----|------|------------|----|-------|----|------|--------------|
| 1  | 高尾 洋子  | 2  | 5    | 県立追浜高校     | 20 | 三堀千賀子 | 2  | 5    | 県立大楠高校       |
| 2  | 安藤 直子  | 1  | 2    | 県立湘南高校     | 21 | 水野 香  | 1  | 5    | 県立小田原城北工業高校  |
| 3  | 町野 聖子  | 1  | 1    | 県立旭高校      | 22 | 山口 珠美 | 1  | 2    | 市立桜丘高校       |
| 4  | 久保 綾子  | 2  | 6    | 県立白山高校     | 23 | 宮崎 綾乃 | 1  |      | 県立磯子高校       |
| 5  | 大矢るみ子  | 1  | 3    | 県立海老名高校    | 24 | 鈴木 康子 | 1  | 1    | 県立多摩高校       |
| 6  | 泉 洋子   | 1  |      | 県立茅ヶ崎高校    | 25 | 遠藤山加里 | 2  | 5    | 県立麻溝台高校      |
| 7  | 三須久美子  | 1  | 5    | 県立相武台高校    | 26 | 専頭 英司 | 1  | 6    | 市立横須賀高校      |
| 8  | 小玉 理恵  | 2  | 5    | 県立川崎高校     | 27 | 木崎 加野 | 1  | 5    | 県立城内高校       |
| 9  | 市川 祐子  | 2  | 5    | 県立横浜平沼高校   | 28 | 森元 美枝 | 2  | 5    | 私立東海大学附属相模高校 |
| 10 | 田村佐智子  | 1  | 5    | 県立神奈川工業高校  | 29 | 岩下 奈奈 | 1  | 6    | 県立二俣川高校      |
| 11 | 大高 道代  | 2  | 5    | 県立金井高校     | 30 | 永見知夏子 | 1  | 6    | 県立川和高校       |
| 12 | 高須 一栄  | 2  | 4    | 県立逗葉高校     | 31 | 東島 勝  | 1  | 5    | 県立市ヶ尾高校      |
| 13 | 久保木由美子 | 1  | 5    | 市立高津高校     | 32 | 小林由紀子 | 1  | 1    | 県立生田東高校      |
| 14 | 鎌田 朋子  | 1  | 5    | 市立東高校      | 33 | 井出富美絵 | 1  | 5    | 県立津久井浜高校     |
| 15 | 石綿 麻紀  | 1  | 1    | 私立相模女子大学高校 | 34 | 関口 忠男 | 2  | 6    | 県立鶴見高校       |
| 16 | 入戸野乃美  | 2  | 5    | 県立釜利谷高校    | 35 | 菅原 聡子 | 2  | 1    | 県立瀬谷高校       |
| 17 | 丸山 明美  | 1  | 1    | 県立弥栄西高校    | 36 | 安田しげみ | 1  |      | 県立寒川高校       |
| 18 | 香川 泰子  | 1  | 5    | 県立横浜日野高校   | 37 | 松田 陽子 | 1  | 1    | 県立港北高校       |
| 19 | 佐藤 和江  | 2  | 1    | 市立川崎高校     | 38 | 松下 浩子 | 2  |      | 県立生田高校       |

| No | 氏名    | 学年 | 作品番号 | 学校名        | No | 氏名    | 学年 | 作品番号 | 学校名              |
|----|-------|----|------|------------|----|-------|----|------|------------------|
| 39 | 仲田 京子 | 1  | 6    | 県立大師高校     | 53 | 手塚 朋子 | 1  | 5    | 県立厚木高校           |
| 40 | 大島 敬子 | 2  | 3    | 県立麻生高校     | 54 | 秋山 実香 | 1  | 6    | 私立京浜女子大学<br>横浜高校 |
| 41 | 三輪千穂子 | 2  | 4    | 県立藤沢西高校    | 55 | 児島 利絵 | 1  | 1    | 県立鶴嶺高校           |
| 42 | 荻原 令子 | 1  | 2    | 私立成美学園女子高校 | 56 | 田中 裕子 | 1  | 6    | 市立南高校            |
| 43 | 荻山 千夏 | 1  | 1    | 県立有馬高校     | 57 | 田中 京子 | 2  | 1    | 県立清水ヶ丘高校         |
| 44 | 柏倉 直美 | 2  | 6    | 県立元石川高校    | 58 | 星野 智子 | 1  | 6    | 私立カリタス女子高校       |
| 45 | 落合 厚子 | 1  |      | 県立座間高校     | 59 | 田村 信幸 | 2  | 6    | 私立武相高校           |
| 46 | 白岩 義之 | 1  | 2    | 県立相模大野高校   | 60 | 平 真紀子 | 1  | 5    | 県立鎌倉高校           |
| 47 | 鈴木 章広 | 1  | 6    | 県立横須賀高校    | 61 | 山本 律子 | 1  | 6    | 私立日本大学藤沢高校       |
| 48 | 半田 正樹 | 1  | 6    | 県立湘南台高校    | 62 | 柳下千鶴代 | 1  | 5    | 県立茅ヶ崎北陵高校        |
| 49 | 川崎のり子 | 1  |      | 県立小田原高校    | 63 | 奥津まゆみ | 1  | 5    | 県立西湘高校           |
| 50 | 村島 尚子 | 2  | 2    | 県立橋本高校     | 64 | 佐原 引美 | 1  | 1    | 県立横浜翠嵐高校         |
| 51 | 田中 千種 | 1  | 1    | 県立川崎北高校    | 65 | 堀越 剛  | 1  | 6    | 県立中沢高校           |
| 52 | 杉本 香奈 | 1  | 3    | 県立大和高校     |    |       |    |      |                  |

## D J部門 A会場

|          |       |         |       |
|----------|-------|---------|-------|
| ㊦ 県立元石川  | 大亀 和之 |         |       |
| ㊦ 県立中央農業 | 河原 浩己 | 県立相模台工業 | 小野 泰  |
| 県立相模大野   | 波井 康代 | 県立向の岡工業 | 田辺 健一 |
| 県立茅ヶ崎北陵  | 鈴木 隆之 | 県立釜利谷   | 野口 康洋 |
|          |       | 県立川和    | 岩崎奈保子 |

| No | 学校名        | 題名   | 製作代表者  |
|----|------------|------|--------|
| 1  | 県立川崎工業高校   | 昼のDJ | 宇野 信弘  |
| 2  | 私立日本大学高校   |      | 遠藤 哲也  |
| 3  | 県立多摩高校     |      | 菅井 孝伸  |
| 4  | 市立鶴見工業高校   |      | 布施 竜也  |
| 5  | 県立相模大野高校   |      | 吉川 由意子 |
| 6  | 私立成美学園女子高校 |      | 朽木 ミサ  |
| 7  | 県立逗子高校     |      | 小清水 恵子 |

| No | 学 校 名        | 題 名                              | 制作代表者   |
|----|--------------|----------------------------------|---------|
| 8  | 市立横須賀高校      | ワーク・オブ・タイム                       | 矢 島 洋 介 |
| 9  | 県立麻溝台高校      |                                  | 丸 島 孝 和 |
| 10 | 県立相武台高校      |                                  | 原 利 行   |
| 11 | 市立桜丘高校       | 最近の若者について                        | 細 野 珠 美 |
| 12 | 県立希望ヶ丘高校     |                                  | 斉 藤 裕 子 |
| 13 | 市立横浜南高校      |                                  | 徳 永 高 明 |
| 14 | 県立鶴見高校       |                                  | 沢 井 善 博 |
| 15 | 県立川崎高校       |                                  | 多 田 弘 幸 |
| 16 | 私立東海大学附属相模高校 | T H E すいみん                       | 鈴 村 美奈子 |
| 17 | 私立横須賀高校      | これで頂点だ。こえられるものならこえてみる！ 完全無欠の番組DJ | 大 木 聡   |
| 18 | 県立瀬谷高校       |                                  | 大和田 英彦  |
| 19 | 県立麻生高校       |                                  | 宮 脇 拓 哉 |
| 20 | 県立新城高校       |                                  | 林 恵 子   |
| 21 | 県立二俣川高校      | やすらぎを求めて                         | 渡 瀬 祐 子 |
| 22 | 県立横浜翠嵐高校     | Moonlight Serenade               | 鈴 木 将 博 |

#### D J部門 B会場

- |   |         |       |         |       |
|---|---------|-------|---------|-------|
| ㊦ | 市立戸塚    | 山本 博和 |         |       |
| ㊧ | 県立川崎    | 鳴島まさみ | 県立向の岡工業 | 志田 陽二 |
|   | 県立小田原城内 | 津田 聡美 | 県立大和    | 木田 知之 |
|   | 県立金井    | 五十嵐玲子 | 県立白山    | 永嶋 潤子 |
|   |         |       | 県立二俣川   | 座間亜希子 |

| No | 学 校 名     | 題 名 | 製作代表者   |
|----|-----------|-----|---------|
| 1  | 県立麻生高校    |     | 神 尾 博   |
| 2  | 県立川崎工業高校  | D J | 牛 島 雄 二 |
| 3  | 県立相武台高校   |     | 小 林     |
| 4  | 市立鶴見工業高校  |     | 長 田 一 男 |
| 5  | 市立高津高校    |     | 渡 辺 君 子 |
| 6  | 県立向の岡工業高校 |     | 池 内 宏   |

| No | 学 校 名     | 題 名          | 制作代表者   |
|----|-----------|--------------|---------|
| 7  | 県立川崎高校    |              | 柳 沢 幸 男 |
| 8  | 県立厚木高校    |              | 木 下 宗   |
| 9  | 県立生田東高校   | 夏            | 熊 谷 利 久 |
| 10 | 県立金井高校    |              | 堀 井 雅 子 |
| 11 | 県立海老名高校   |              | 豊 島 ゆかり |
| 12 | 県立平沼高校    | Yesterday    | 渡 谷 裕 子 |
| 13 | 県立商工高校    | At Christmas | 山 田 悦 子 |
| 14 | 県立川崎北高校   |              | 大久保 裕 之 |
| 15 | 市立横浜南高校   | いい日旅出ち       | 後 藤 拓 也 |
| 16 | 市立横須賀高校   | 秋            | 中 尾 貴 祥 |
| 17 | 県立座間高校    |              | 加 藤 純 治 |
| 18 | 県立相模大野高校  |              | 原 拓 巳   |
| 19 | 県立麻溝台高校   |              | 岩 永 裕 二 |
| 20 | 私立横須賀学院高校 |              | 山 口 千 佳 |
| 21 | 県立横浜翠嵐高校  |              | 野 村 かおり |

#### D J部門 C会場

- |            |       |        |       |
|------------|-------|--------|-------|
| ㊦ 私立カリタス女子 | 為川 実記 |        |       |
| ㊧ 私立聖和     | 都野斗紀恵 | 県立瀬谷   | 大和田英彦 |
| 県立逗葉       | 藤崎 信枝 | 県立川崎工業 | 岩垣 正司 |
| 県立生田東      | 江崎 俊仁 | 県立二俣川  | 鏡川 玲子 |
|            |       | 県立逗葉   | 村上 温子 |

| No | 学 校 名       | 題 名 | 制作代表者   |
|----|-------------|-----|---------|
| 1  | 県立追浜高校      |     | 豊 田 美 樹 |
| 2  | 私立京浜女子大横浜高校 |     | 菅 原 美 代 |
| 3  | 県立弥栄西高校     |     | 川 辺 しのぶ |
| 4  | 県立横浜立野高校    |     | 大 屋 昌 子 |
| 5  | 県立相模台工業高校   |     | 向 山 正 美 |
| 6  | 県立横須賀高校     |     | 川 嶋 名津子 |

| No | 学 校 名     | 題 名       | 制作代表者 |
|----|-----------|-----------|-------|
| 7  | 県立湘南高校    |           | 籠谷和弘  |
| 8  | 県立藤沢北高校   |           | 佐藤孝行  |
| 9  | 県立鎌倉高校    |           | 日高かおり |
| 10 | 私立聖和学院高校  |           | 佐藤優子  |
| 11 | 県立茅ヶ崎北陵高校 |           | 栄谷耕司  |
| 12 | 県立百合丘高校   |           | 福田徳子  |
| 13 | 県立旭高校     | Music Box | 神山知子  |
| 14 | 県立西湘高校    |           | 韭山潤一  |
| 15 | 県立横浜日野高校  |           | 松田和則  |
| 16 | 県立大和高校    |           | 山本貴美代 |
| 17 | 県立中央農業高校  |           | 井上雅義  |
| 18 | 県立寒川高校    |           | 斉藤勉   |
| 19 | 県立保土ヶ谷高校  |           | 中谷美紀  |
| 20 | 県立市ヶ尾高校   |           | 堀桂子   |
| 21 | 県立清水ヶ丘高校  |           | 葛川耕一  |

## D J部門 D会場

- |   |         |       |        |       |
|---|---------|-------|--------|-------|
| ㊦ | 県立相模台工業 | 堀 雄一  |        |       |
| ㊧ | 県立元石川   | 真下 浩司 | 県立麻生   | 神尾 博  |
|   | 私立横須賀学院 | 鈴木 直彦 | 県立中央農業 | 井上 雄美 |
|   | 県立金井    | 堀井 雅子 | 県立保土ヶ谷 | 皆川 仁美 |
|   |         |       | 県立逗子   | 池内 貴子 |

| No | 学 校 名     | 題 名 | 制作代表者 |
|----|-----------|-----|-------|
| 1  | 市立東高校     |     | 木村泉子  |
| 2  | 県立生田高校    |     | 南方慎治  |
| 3  | 県立大楠高校    |     | 和泉沢伸浩 |
| 4  | 県立釜利谷高校   |     | 渋谷由紀子 |
| 5  | 市立戸塚高校    |     | 山本博和  |
| 6  | 県立相模台工業高校 |     | 小俣文郎  |

| No | 学 校 名     | 題 名            | 制作代表者 |
|----|-----------|----------------|-------|
| 7  | 県立横須賀高校   | ダイアリー記         | 堀池有紀  |
| 8  | 県立追浜高校    |                | 住谷大介  |
| 9  | 県立保土ヶ谷高校  | お昼のミュージック・ステージ | 神尾将也  |
| 10 | 県立新栄高校    |                | 宮守祐美子 |
| 11 | 県立百合丘高校   |                | 白松光   |
| 12 | 県立中央農業高校  |                | 亀井山行  |
| 13 | 県立湘南高校    |                | 安江邦生  |
| 14 | 県立鎌倉高校    |                | 八木大治  |
| 15 | 県立清水ヶ丘高校  |                | 葛川耕一  |
| 16 | 県立茅ヶ崎北陵高校 |                | 吉田浩   |
| 17 | 私立聖和学院高校  |                | 田林加苗  |
| 18 | 県立神奈川工業高校 |                | 成田良博  |
| 19 | 県立横浜立野高校  |                | 星野夕子  |
| 20 | 県立城内高校    | パパぁ！ 大変だーっ     | 中野富士子 |
| 21 | 県立厚木東高校   |                | 太地亮夫  |

## 文芸部門 A会場

- ㊦ 私立東海大学附属相模 大原慎一郎
- ㊧ 県立津久井浜 小宮加奈子 県立鶴嶺 竹内和江  
 県立百合丘 荒井正子 県立弥栄西 仲村智恵  
 県立鎌倉 武田健二 県立寒川 竜川庸子  
 市立横須賀 中尾貴祥

| No | 学 校 名    | 題 名                 | 制作代表者 |
|----|----------|---------------------|-------|
| 1  | 県立荏田高校   | ニャオン!               | 成田恭子  |
| 2  | 県立鶴嶺高校   | 桃太郎                 | 青池雄太  |
| 3  | 市立東高校    |                     | 浦田秀史  |
| 4  | 県立厚木高校   |                     | 藤咲宏臣  |
| 5  | 県立白山高校   | Lime Light (ライムライト) | 小島幸博  |
| 6  | 市立鶴見工業高校 |                     | 布施竜也  |



| No | 学 校 名       | 題 名               | 制作代表者              |
|----|-------------|-------------------|--------------------|
| 7  | 私立横須賀学院高校   | イソップやい            | 近 藤 崇 宏            |
| 8  | 県立川崎高校      |                   | 小 倉 文 江            |
| 9  | 県立横浜立野高校    |                   | 疋 田 美 緒            |
| 10 | 県立金井高校      |                   | 酒 井 英 知            |
| 11 | 県立二俣川高校     | 女子高生、あまりにもヒマなんだもん | 渡 辺 清 美            |
| 12 | 私立東海大相模附属高校 |                   | 小 島 令 子            |
| 13 | 県立神奈川工業高校   |                   | 成 長 田 良 博 一<br>岡 庄 |
| 14 | 県立大和高校      |                   | 古 瀬 和 好            |
| 15 | 県立鎌倉高校      |                   | 関 口 大 五 郎          |
| 16 | 私立日本大学高校    |                   | 吉 葉 大 樹            |
| 17 | 県立相武台高校     |                   | 曾 根 稔              |
| 18 | 県立寒川高校      |                   | 龍 川 庸 子            |

### 文芸部門 B会場

- ㊦ 私立東海大学附属相模 阿萬 剛
- ㊧ 県立厚木東 太地 亮夫 県立多摩 鈴木 京子  
 県立追浜 平山慎一郎 県立鶴嶺 石川 毅  
 県立白山 小島 幸博 県立弥栄西 坂井 淳子

| No | 学 校 名       | 題 名    | 制作代表者     |
|----|-------------|--------|-----------|
| 1  | 県立希望ヶ丘高校    |        | 遠 藤 宏 泰   |
| 2  | 私立相模女子大学高等部 |        | 平 山 淳 子   |
| 3  | 横浜市立桜丘高校    | 骸ヶ丘物語  | 遠 藤 奈 緒 子 |
| 4  | 県立川崎工業高校    | 私の好きな歌 | 岩 垣 正 司   |
| 5  | 県立追浜高校      |        | 平 山 慎 一 郎 |
| 6  | 横浜市立金沢高校    |        | 石 塚 隆 浩   |
| 7  | 県立座間高校      |        | 坂 井 康 司   |
| 8  | 県立都岡高校      |        | 佐々木 説 子   |
| 9  | 県立新城高校      |        | 鈴 木 肇     |

| No | 学 校 名      | 題 名      | 制作代表者 |
|----|------------|----------|-------|
| 10 | 県立湘南高校     |          | 井出久義  |
| 11 | 市立橘高校      |          | 渡辺康之  |
| 12 | 私立日大高校     |          | 佐藤治   |
| 13 | 県立生田高校     |          | 小坂宜夫  |
| 14 | 県立厚木東高校    |          | 太地亮夫  |
| 15 | 私立カリタス女子高校 | アメリカの食生活 | 久山友紀  |
| 16 | 県立大和高校     |          | 竹内真弓  |
| 17 | 県立逗子高校     |          | 宮代守   |

#### 文芸部門 C会場

- ㊦ 県立荏田 佐藤利江子  
 ㊧ 県立相武台 小林 真澄      私立日本大学 吉葉 大樹  
           県立相武台 原 利行      県立津久井浜 鈴木千恵美  
           県立厚木東 原田 奈美      県立清水ヶ丘 松本 有加

| No | 学 校 名     | 題 名       | 制作代表者 |
|----|-----------|-----------|-------|
| 1  | 県立金井高校    |           | 八木誠一  |
| 2  | 県立希望ヶ丘高校  |           | 目黒郁美  |
| 3  | 県立有馬高校    |           | 小林一宏  |
| 4  | 県立城内高校    |           | 長谷川智子 |
| 5  | 県立神奈川工業高校 |           | 森田圭子  |
| 6  | 県立平沼高校    | Yesterday | 吉木潤子  |
| 7  | 私立東海大相模高校 |           | 阿萬剛   |
| 8  | 県立新城高校    |           | 手塚修一  |
| 9  | 県立相武台高校   |           | 小林    |
| 10 | 県立茅ヶ崎北陵高校 |           | 早川勲   |
| 11 | 県立湘南高校    |           | 市川秀樹  |
| 12 | 県立鎌倉高校    |           | 宇佐文恵  |
| 13 | 県立川崎工業高校  | 「無題」      | 只木功   |

| No | 学 校 名     | 題 名 | 制作代表者 |
|----|-----------|-----|-------|
| 14 | 県立藤沢西高校   |     | 遠山修一  |
| 15 | 県立生田高校    |     | 浜谷隆行  |
| 16 | 私立横須賀学院高校 |     | 山口千佳  |
| 17 | 市立鶴見工業高校  |     | 長田一男  |
| 18 | 県立鶴見高校    |     | 土師英一  |

### 報道部門 A会場

|         |       |          |       |
|---------|-------|----------|-------|
| ㊦ 県立藤沢西 | 田中 隆昭 |          |       |
| ㊧ 県立新城  | 加藤 慶  | 私立相模女子大学 | 海老原律子 |
| 県立大楠    | 栗山 公秀 | 県立茅ヶ崎北陵  | 新倉由香理 |
| 県立瀬谷西   | 倉茂 弘貴 | 市立金沢     | 田郎園章代 |
|         |       | 県立神奈川工業  | 海藤 浩  |

| No | 学 校 名        | 題 名              | 制作代表者 |
|----|--------------|------------------|-------|
| 1  | 県立鎌倉高校       |                  | 荒川英紀  |
| 2  | 県立横浜翠嵐高校     | 流行を過ぎて～それからのマンガ字 | 上園智代  |
| 3  | 県立湘南高校       |                  | 西山貴光  |
| 4  | 県立新城高校       |                  | 長谷川和之 |
| 5  | 私立相模女子大学高校   |                  | 海老原律子 |
| 6  | 県立大師高校       |                  | 竹内考博  |
| 7  | 県立港北高校       | NEXT STEP        | 法田知恵子 |
| 8  | 私立京浜女子大学横浜高校 |                  | 安部貴子  |
| 9  | 私立東海大学附属相模高校 | 青春！              | 大原慎一郎 |
| 10 | 市立鶴見工業高校     |                  | 布施竜也  |
| 11 | 県立茅ヶ崎北陵高校    |                  | 中村健児  |
| 12 | 県立横須賀高校      |                  | 大金暢子  |
| 13 | 県立磯子高校       |                  | 斉喜謙一郎 |
| 14 | 県立瀬谷西高校      |                  | 菊池佐知子 |
| 15 | 私立聖和高校       |                  | 玉木茂美  |
| 16 | 県立寒川高校       |                  | 高橋秀一  |

| No | 学 校 名    | 題 名 | 制作代表者   |
|----|----------|-----|---------|
| 17 | 市立戸塚高校   |     | 山 木 博 和 |
| 18 | 県立横浜立野高校 |     | 廣 戸 稔 子 |

報道部門 B会場

|   |        |       |       |       |
|---|--------|-------|-------|-------|
| ㊦ | 県立藤沢西  | 角田 弘明 |       |       |
| ㊦ | 県立新城   | 江間 良弘 | 県立百合丘 | 落合 真理 |
|   | 県立大楠   | 嘉山 清孝 | 県立瀬谷西 | 難波 賢次 |
|   | 県立横浜平沼 | 久保山暁代 | 県立新栄  | 三浦 透  |
|   |        |       | 県立湘南台 | 高田 菊子 |

| No | 学 校 名     | 題 名               | 制作代表者   |
|----|-----------|-------------------|---------|
| 1  | 市立鶴見工業高校  |                   | 長 田 一 男 |
| 2  | 県立新栄高校    |                   | 藤 木 祐一郎 |
| 3  | 県立寒川高校    |                   | 松 本 剛   |
| 4  | 県立逗子高校    |                   | 菅 原 憲 治 |
| 5  | 私立聖和高校    |                   | 岡 田 洋 子 |
| 6  | 市立金沢高校    |                   |         |
| 7  | 県立藤沢西高校   |                   | 田 中 隆 昭 |
| 8  | 県立鶴嶺高校    |                   | 小 林 史 枝 |
| 9  | 県立新城高校    |                   | 錦 見 裕 哉 |
| 10 | 市立桜丘高校    | 受験生の敵・この冬のかぜ      | 岩 渕 康 浩 |
| 11 | 私立横須賀学院高校 |                   | 石 垣 篤 志 |
| 12 | 県立津久井浜高校  | めざせ甲子園            | 雑 賀 典 子 |
| 13 | 市立横須賀高校   | 新聞、読んでますか         | 市 川 貴 子 |
| 14 | 県立厚木高校    |                   | 安 達 洋 貴 |
| 15 | 県立多摩高校    |                   | 町 田 みさき |
| 16 | 県立相武台高校   |                   | 渋 沢     |
| 17 | 県立追浜高校    |                   | 宇 梶 正 章 |
| 18 | 県立西湘高校    | 世界の山北             | 沢 久 喜   |
| 19 | 県立横浜翠嵐高校  | Making of アンデバンダン | 鈴 木 将 博 |

報道部門 C会場

- ㊦ 県立海老名      A 小山 昭人
- ㊧ 県立寒川        B 高橋 秀一
- C 平山 淳子
- D 丸島 孝和
- 私立相模女子大学
- 県立麻溝台

- 翠嵐 E      大師 F
- 県立大原      山本 正浩
  - 県立菅        金澤 伸
  - 市立橋        安孫子由美 G
  - 県立都岡      関 正範 H

| No  | 学 校 名     | 題 名          | 制作代表者 |
|-----|-----------|--------------|-------|
| 81  | 県立鶴見高校    |              | 山本洋右  |
| 62  | 県立菅高校     |              | 大久保友見 |
| 3   | 県立相武台高校   |              | 田口    |
| 84  | 県立百合丘高校   |              | 菫岡三枝子 |
| 85  | 県立川崎工業高校  | 文化祭          | 田島行雄  |
| 8   | 県立川崎高校    |              | 鳴島まさみ |
| 77  | 県立多摩高校    |              | 鈴木京子  |
| 158 | 県立相模大野高校  | 色メガネ         | 花田浩幸  |
| 29  | 県立城内高校    | 美人天国         | 津田聡美  |
| 310 | 県立有馬高校    |              | 関塚弘高  |
| 811 | 市立川崎高校    |              | 中見川晶代 |
| 512 | 県立金井高校    |              | 吉原和彦  |
| 13  | 県立藤沢北高校   |              | 藤森 誠  |
| 124 | 県立茅ヶ崎北陵高校 |              | 清木友顕  |
| 145 | 県立磯子高校    |              | 池田雅寿  |
| 716 | 市立横須賀高校   | 我が市横 Y SHIRT | 専頭英司  |
| 417 | 県立横須賀高校   |              | 大出訓子  |
| 118 | 県立海老名高校   |              | 山村英司  |

放送劇部門 A会場

- ㊦ 私立法政大学女子 梅川 典子  
 ㊧ 私立カリタス女子 鈴木 直美 県立川和 小林 奈菜  
 県立逗子 宮代 守 県立清水ヶ丘 淡路 紀之  
 県立希望ヶ丘 星野 卓 県立大原 小山 久克  
 県立多摩 町田みさき

| No | 学 校 名      | 題 名     | 制作代表者  |
|----|------------|---------|--------|
| 1  | 県立逗子高校     |         | 河野 靖子  |
| 2  | 県立横浜日野高校   |         | 金子 豊   |
| 3  | 県立小田原高校    |         | 内田 佐知子 |
| 4  | 私立カリタス女子高校 | 若草物語    | 菅野谷 幸恵 |
| 5  | 県立横浜立野高校   |         | 加賀谷 英俊 |
| 6  | 県立百合丘高校    |         | 高橋 安之  |
| 7  | 県立座間高校     |         | 佐藤 大樹  |
| 8  | 県立希望ヶ丘高校   |         | 古谷野 剛  |
| 9  | 県立荏田高校     |         | 佐藤 山美  |
| 10 | 県立湘南高校     |         | 近藤 陽也  |
| 11 | 県立保土ヶ谷高校   | 軒下サスペンス | 山口 英明  |
| 12 | 県立西湘高校     |         | 平塚 徹郎  |

放送劇部門 B会場

- ㊦ 県立大和 御代田幸雄  
 ㊧ 市立桜丘 河合 未来 私立法政女子 川原美菜子  
 県立生田東 古庄 靖寿 市立戸塚 銚崎 賢也  
 県立横浜日野 加賀谷美穂 県立橋本 松井 美穂  
 県立神奈川工業 藤岡 健

| No | 学 校 名     | 題 名        | 制作代表者 |
|----|-----------|------------|-------|
| 1  | 県立鶴見高校    |            | 市川 明伸 |
| 2  | 県立横浜平沼高校  | 雨          | 舟橋 芳  |
| 3  | 県立追浜高校    |            | 秋本 則子 |
| 4  | 県立神奈川工業高校 | Dream Time | 森崎 真一 |

| No | 学 校 名           | 題 名 | 制作代表者     |
|----|-----------------|-----|-----------|
| 5  | 私立東海大学附属相模高校    |     | 吉 武 由 美   |
| 6  | 県 立 有 馬 高 校     |     | 関 塚 弘 高   |
| 7  | 県 立 横 浜 立 野 高 校 |     | 鈴 木 忠     |
| 8  | 県 立 清 水 ケ 丘 高 校 |     | 葛 川 耕 一   |
| 9  | 私立法政大学女子高校      |     | 三 浦 幸 江   |
| 10 | 県 立 藤 沢 北 高 校   |     | 宮 川 真 一 郎 |
| 11 | 市 立 商 業 高 校     |     | 井 上 裕 之   |

放送劇部門 C会場

- |        |       |         |       |
|--------|-------|---------|-------|
| ㊦ 市立南  | 石黒 隆康 |         |       |
| ㊦ 県立磯子 | 徳永 恒士 | 県立荏田    | 磯田 裕子 |
| 県立小田原  | 椎野 洋光 | 県立横浜平沼  | 三宅裕美子 |
| 県立横浜立野 | 立崎亜紀子 | 私立横須賀学院 | 大平 深雪 |
|        |       | 県立小田原城内 | 三川久美子 |

| No | 学 校 名         | 題 名        | 制作代表者   |
|----|---------------|------------|---------|
| 1  | 市 立 南 高 校     |            | 金 子 まゆみ |
| 2  | 県 立 鎌 倉 高 校   |            | 竹 村 義 雄 |
| 3  | 県 立 市 ケ 尾 高 校 |            | 庄 俊 亮   |
| 4  | 県 立 横 須 賀 高 校 | ラスト・メッセージ  | 山 田 健 裕 |
| 5  | 県 立 磯 子 高 校   |            | 徳 永 恒 士 |
| 6  | 県 立 川 和 高 校   | YOU CAN・・・ | 徳 島 良 子 |
| 7  | 県 立 川 崎 北 高 校 |            | 赤 木 立 彦 |
| 8  | 県 立 大 和 高 校   |            | 伊 藤 洋 雄 |
| 9  | 市 立 桜 丘 高 校   | 一獲千金       | 山 中 陽 一 |
| 10 | 市 立 横 須 賀 高 校 | 本当の姿って・・・  | 関 口 雅 美 |
| 11 | 県立小田原城北工業高校   |            | 高 橋 聡   |

放送劇部門 D会場

|        |       |        |       |
|--------|-------|--------|-------|
| ㊦ 県立瀬谷 | 井上 直樹 |        |       |
| ㊦ 市立南  | 矢口美津子 | 県立湘南台  | 大角 牧生 |
| 県立希望ヶ丘 | 白崎 季之 | 市立桜ヶ丘  | 小島 恵  |
| 県立小田原  | 荒木 拓也 | 県立橋本   | 澤原美山紀 |
|        |       | 県立相模大野 | 杉山 鎮得 |

| No | 学 校 名     | 題 名          | 制作代表者 |
|----|-----------|--------------|-------|
| 1  | 県立城内高校    |              | 吉村 律子 |
| 2  | 県立逗葉高校    |              | 藤崎 信枝 |
| 3  | 市立戸塚高校    |              | 大石 誠  |
| 4  | 県立金井高校    |              | 初山 光弘 |
| 5  | 県立元石川高校   | 転校           | 真下 浩司 |
| 6  | 私立横須賀学院高校 | ミステリー・ゾーン    | 藍元 芳彦 |
| 7  | 県立多摩高校    |              | 高橋 堅志 |
| 8  | 県立茅ヶ崎北陵高校 |              | 寺田 聡一 |
| 9  | 県立茅ヶ崎高校   | 週に1度のお食事を    | 桧山 克則 |
| 10 | 市立高津高校    |              | 大西 雄一 |
| 11 | 県立大原高校    | Teenage Walk | 小山 久克 |

放送劇部門 E会場

|          |       |         |       |
|----------|-------|---------|-------|
| ㊦ 県立保土ヶ谷 | 山口 英明 |         |       |
| ㊦ 市立川崎   | 中見川晶代 | 県立柿生    | 後藤    |
| 県立追浜     | 藤井 智尚 | 県立茅ヶ崎西浜 | 飯笹香保美 |
| 県立柿生     | 福井 孝文 | 市立川崎    | 戸田 一茂 |
|          |       | 市立橋     | 渡邊 康之 |

| No | 学 校 名      | 題 名   | 制作代表者 |
|----|------------|-------|-------|
| 1  | 私立日本大学藤沢高校 | あ     | 三井 圭司 |
| 2  | 県立相武台高校    |       | 曾根 稔  |
| 3  | 県立白山高校     | ななふしぎ | 中本 広昌 |
| 4  | 県立瀬谷高校     |       | 江藤 元治 |
| 5  | 県立相模台工業高校  |       | 眞邊 繁慶 |



| No | 学 校 名        | 題 名                 | 制作代表者   |
|----|--------------|---------------------|---------|
| 6  | 私立京浜女子大学横浜高校 |                     | 佐々木 紀 江 |
| 7  | 県立瀬谷西高校      |                     | 大塚 勝 俊  |
| 8  | 県立柿生高校       |                     | 長 峯 明 美 |
| 9  | 市立鶴見工業高校     |                     | 布 施 竜 也 |
| 10 | 市 立 東 高 校    |                     | 鍛 田 朋 子 |
| 11 | 県立橋本高校       |                     | 神 崎 ゆ き |
| 12 | 県立横浜翠嵐高校     | Is it love? ～青春の残光～ | 清 水 俊 彦 |

## 採点表の記入について（審査員用）

1. 該当する部門に○印をつけ、審査会場・出品番号を記入し、審査員の項に自分の記号を書き入れてください。
2. 次に示す各項目について、各審査員は10点法で採点し、アナウンス50点、朗読50点、番組部門50点満点とします。
3. 各部門別に審査基準（6点）を設けて、1～10点の範囲で採点して下さい。
4. 所見欄には必ず寸評を書いて下さい。
5. 審査の観点

### アナウンス

1. 取材・まとめ方
2. 内容の把握
3. 話しかけ方
4. 音声・音量
5. アクセント

### 朗 読

1. 題材の選択
2. 内容の把握
3. 表現のしかた
4. 音声・音量
5. アクセント

### D. J.

1. アナウンス内容（話題）
2. 番組の構成力
3. 音楽・音響効果
4. アナウンスの技術
5. 番組全体の印象

### 文 芸

1. 発想力
2. 番組の構成力
3. 音楽・音響効果
4. ナレーションの技術
5. 番組全体の印象

### 放送劇

1. 発想力
2. 番組の構成力
3. 音楽・音響効果
4. ナレーションの技術
5. 番組全体の印象

### 報 道

1. 題材の選択
2. 番組の構成力
3. 音楽・音響効果
4. ナレーションの技術
5. 番組全体の印象

6. 審査終了後、集計室で合計得点を出して仮順位をつけます。
7. 審査会を開いて順位を確認してもらいます。

◎ 注意：何か問題のある作品は、審査補助を通じて本部の所まで持ってきて下さい。  
なお、審査一般についての御質問は、本部まで問い合わせて下さい。

# 昭和61年度かながわ高校芸術祭放送部門

## 第1回神奈川県高等学校映像・生録コンテスト

1. 目的 

＜高校芸術祭＞ 県内高等学校の文化・芸術活動において相互交流と啓発を促進し、文化・芸術活動の一層の活性化を計ることを目的とする。

＜放送部門＞ 高校生としての豊かな創造性を育み、芸術的感性の向上をめざし、あわせて校内放送活動の活性化をはかる。
2. 主催 かながわ高校芸術祭実行委員会・神奈川県・神奈川県教育委員会  
神奈川高等学校視聴覚教育研究会
- 主 管 神奈川高等学校視聴覚教育研究会 校内放送委員会
- 後 援 T V K F M横浜
3. 会 場 神奈川県立川崎北高等学校
4. 期 日 昭和61年11月16日(日) A.M.9:00～  
第21回アンデパンダン大会と同じ
5. 参加資格 昭和61年10月現在神奈川県高等学校視聴覚教育研究会に加盟している学校に在学している高校生による作品であること。  
参加単位：個人参加は不可、各校の部・委員会等として参加。

### 6. 部門・規格

#### 《映像部門》

- 1) 内 容 : 高校生らしく、芸術性のあるものが望ましい。(例えば、新しい映像分野としてコンピューターによるグラフィックやビデオ・アート等も可)
- 2) 時 間 : 3分以上、6分以内。冒頭・末尾にテスト・パターンを入れる。
- 3) 規 定 : VTRは、VHS(標準モード)、ベータ(I、II)、U規格  
台本は2部提出  
制作要領は高校放送コンテストに準じる。
- 4) 本 数 : 一校2本まで。

#### 《生録部門》

- 1) 内 容 : 自由(例えば、音楽会の生録、創作音、従来の効果音・擬音等、日常音、シンセサイザーによる創作音、等)
- 2) 時 間 : 3分以内
- 3) 規 定 : カセット・テープを使用。バイアスはノーマル・バイアス。ノイズリダクションは使用しない。ステレオ録音を標準とする。
- 4) 参加数 : 1校4本以内。(但し、本数が多いときは制限もありうる)

#### 【作品の提出】

◎両部門共にNHK放送コンテストの要項にしたがい、必要事項を明記の上、角3号封筒にテープ、スクリプトを入れて提出。

7. 参加費用 : 無料

8. 台本について

◎台本は、神奈川県高等学校視聴覚教育研究会 校内放送委員会で作成した原稿用紙を用い、作品1本について2部ずつ提出すること。

◎台本には表紙をつけて、〔校名〕〔部門名〕〔作品名〕〔制作代表者名〕を明記すること。

9. 表彰

映像部門 : 最優秀作品に教育長賞, 優秀作品3本に奨励賞を出す。

生録部門 : 最優秀作品に教育長賞, 優秀作品5本に奨励賞を出す。

なお、表彰は高校芸術祭閉会式(1月)に芸術祭他部門と一緒に行う。

当日は発表のみ。

10. 審査について

◎審査は一会場毎教員5~6名とTVK並びにFM横浜のディレクター各1名ずつによる。

◎詳細については審査員および審査委員長の協議による。

11. 参加申込

◎第21回アンデパンダン大会の申込に同じ。

◎電話・郵便などによる申込には一切応じない。

12. 当日の受け付け

時間 : 9:00~9:20

順序 : アンデパンダン大会と同じ受け付けで校名を記入のうえ、プログラムを受け取る。

↓

プログラムで審査会場、エントリー番号を確認。

↓

封筒に審査会場、エントリー番号をその場で記入して受け付けに提出。

13. 諸注意・その他

◎生録部門の入賞作品以外は当日アンデパンダン大会閉会式の会場で返却する。

◎生録部門の教育長賞受賞作品については11月17日、FM横浜「タイム・ゴラウンド」の中で放送されます。

◎映像部門の作品はTVK「複眼情報、極楽トンボ」にて全作品が紹介されます。放送予定日、11月18, 19, 20, 25, 26, 27日, 12月2, 3, 4, 9, 10, 11日(7:00pm~8:00pm)

14. 映像・生録コンテスト審査基準

《審査の観点》

1. 題材の選択 制作意図(テーマ)にふさわしい内容か。制作意図をよく把握しているか。
2. 番組の構成力 テーマにあった取材・構成がとれているか。制作の手法は適当か。(工夫があるか)
3. 映像・録画・録音の技術はどうか。映像部門:カメラ・アングル, 編集の工夫等  
音響の効果 生録部門:臨場感, 音の定位, 音の分離等
4. 印象 作品の魅力・引き付ける力等。
5. 総合評価 スクリプトの書き方も含む。

## 昭和61年度かながわ高校芸術祭放送部門

### 役 員 一 覧

|                          |       |   |            |
|--------------------------|-------|---|------------|
| I 大 会 々 長                | 嵐     | 実 | (横浜市立東)    |
| 大会副会長                    | 安藤喜文  |   | (県立瀬谷)     |
| 〃                        | 土屋博   |   | (横須賀市立商業)  |
| 〃                        | 高濱武   |   | (相模大工附属)   |
| II 大会運営委員長               | 須川光雄  |   | (県立座間高等学校) |
| III 審査委員長                | 水野隆司  |   | (FM横浜)     |
| 副審査委員長                   | 鈴木辰雄  |   | (TVKテレビ)   |
| 〃                        | 中丸隆夫  |   | (私立東海大相模)  |
| IV 各係責任者                 |       |   |            |
| 総務                       | 藤田健   |   | (県立港北)     |
| 会場設営                     | 根岸富男  |   | (県立川崎北)    |
| 会計                       | 永井弘   |   | (県立厚木)     |
| 審査                       | 石井弘子  |   | (横浜市立東)    |
| 集計                       | 佐々木健雄 |   | (県立厚木西)    |
| V かながわ高校芸術祭実行委員 (放送部門担当) |       |   |            |
|                          | 須川光雄  |   | (県立座間)     |
|                          | 小関雅弘  |   | (横浜市立港商業)  |

## 審 査 員 (映像・生録コンテスト)

- ◎ 水 野 隆 司 (FM横浜)
- 鈴 木 辰 雄 (TVKテレビ)
- 小野瀬 倫 也 (市立川崎)
- 井 浦 洋 (県立白山)
- 小 林 正 英 (県立川崎工業)
- 落 合 裕 子 (県立弥栄西)
- 末 木 寧 (県立大楠)
- 中 丸 隆 夫 (私立東海大相模) ◎責任者

### 昭和61年度かながわ高校芸術祭 (役割分担)

- I 開会式放送進行 (昭和61年11月8日 於川崎市幸文化センター)
- 赤 塚 亮 子 (私立法政女子)
- 森 厚 子 (私立法政女子)
- II 閉会式放送進行 (昭和62年1月17日 於横浜市開港記念会館)
- 山 下 仁 美 (県立座間)
- 佐 野 真由美 (市立横須賀)
- III 開閉会式 VTR記録
- (県立新城)
- IV 開閉会式 音声記録
- (県立座間)

## 映像・生録コンテスト作品一覧

### 映像部門（午前）

| No | 学 校 名      | 作 品 名  | 制作代表者     | 学年 |
|----|------------|--------|-----------|----|
| 1  | 県立元石川高校    | 風に吹かれて | 大 亀 和 之   | 1  |
| 2  | 県立横須賀高校    |        | 鈴 木 章 広   | 1  |
| 3  | 県立小田原高校    |        | 荒 木 拓 也   | 2  |
| 4  | 市立鶴見工業高校   |        | 長 田 一 男   | 2  |
| 5  | 県立百合丘高校    |        | 吉 原 紀 章   | 2  |
| 6  | 私立成美学園女子高校 |        | 荻 原 令 子   | 1  |
| 7  | 私立聖和学院高校   |        | 都 野 斗 紀 恵 | 3  |
| 8  | 県立相武台高校    |        | 植 野       | 2  |
| 9  | 県立座間高校     |        | 山 本 耕 次   | 2  |
| 10 | 市立鶴見工業高校   |        | 布 施 竜 也   | 2  |
| 11 | 県立川崎北高校    |        | 樋 山 淳     | 1  |
| 12 | 私立成美学園女子高校 |        | 小 川 千 穂   | 1  |
| 13 | 私立東海大相模高校  | 月      | 温 井 和 彦   | 1  |

### 生録部門（午後）

| No | 学 校 名      | 作 品 名    | 制作代表者   | 学年 |
|----|------------|----------|---------|----|
| 1  | 私立日本大学藤沢高校 | プラスバンド演奏 | 小 川 慎   | 2  |
| 2  | 県立相武台高校    |          | 曾 根 稔   | 2  |
| 3  | 私立東海大学相模高校 |          | 大 原 慎一郎 | 1  |
| 4  | 県立追浜高校     | 修学旅行     | 清 水 洋 蔵 | 2  |
| 5  | 県立鶴見高校     |          | 土 師 英 一 | 2  |
| 6  | 県立座間高校     |          | 荒 井 雄 介 | 2  |
| 7  | 市立鶴見高校     |          | 長 田 一 男 | 1  |
| 8  | 県立菅高校      |          | 勝 浦 剛   | 3  |
| 9  | 私立日本大学藤沢高校 | 朝        | 小 川 慎   | 2  |
| 10 | 県立相武台高校    |          | 勝 利 行   | 2  |

| No | 学 校 名         | 作 品 名    | 制作代表者     | 学年 |
|----|---------------|----------|-----------|----|
| 11 | 私 立 武 相 高 校   | ブラスバンド演奏 | 金 子 徹     | 2  |
| 12 | 私 立 日 大 高 校   |          | 遠 藤 哲 也   | 1  |
| 13 | 県 立 鶴 見 高 校   |          | 土 師 英 一   | 2  |
| 14 | 県 立 座 間 高 校   |          | 荒 井 雄 介   | 2  |
| 15 | 県 立 横 須 賀 高 校 | 雨の降る日に   | 川 越 靖 彦   | 1  |
| 16 | 県 立 有 馬 高 校   |          | 関 塚 弘 高   | 2  |
| 17 | 県立相模台工業高校     |          | 小 野 泰     | 3  |
| 18 | 県立神奈川工業高校     |          | 林 真 吾     | 1  |
| 19 | 県 立 金 井 高 校   |          | 八 木 誠 一   | 2  |
| 20 | 県 立 新 城 高 校   |          | 江 間 良 弘   | 2  |
| 21 | 県立相模大野高校      |          | 滝 口 ひとみ   | 2  |
| 22 | 県 立 二 俣 川 高 校 | 音 楽 会    | 渡 辺 清 美   | 2  |
| 23 | 市立鶴見工業高校      |          | 布 施 竜 也   | 2  |
| 24 | 県 立 菅 高 校     |          | 勝 浦 剛     | 3  |
| 25 | 私立カリタス女子高校    | マラソン大会   | 管野谷 幸 恵   | 2  |
| 26 | 県 立 相 武 台 高 校 |          | 小 林       | 1  |
| 27 | 県 立 釜 利 谷 高 校 |          | 野 口 康 洋   | 1  |
| 28 | 県 立 百 合 丘 高 校 |          | 大 湯 慶 吾   | 2  |
| 29 | 県 立 座 間 高 校   |          | 荒 井 雄 介   | 2  |
| 30 | 県 立 横 須 賀 高 校 | 過ぎ去った夏   | 小 池 玲 子   | 1  |
| 31 | 県 立 有 馬 高 校   |          | 永 松 正 直   | 2  |
| 32 | 県立相模工業高校      |          | 米 津 元 照   | 3  |
| 33 | 県立神奈川工業高校     |          | 萩 原 裕 二   | 2  |
| 34 | 県 立 金 井 高 校   |          | 初 山 光 弘   | 2  |
| 35 | 県 立 新 城 高 校   |          | 新 井 孝     | 1  |
| 36 | 県立相模大野高校      |          | 白 岩 義 之   | 1  |
| 37 | 県 立 二 俣 川 高 校 | 戴 帽 式    | 貝 沼 早 奈 恵 | 1  |
| 38 | 市立鶴見工業高校      |          | 布 施 竜 也   | 2  |



| No | 学 校 名      | 作 品 名    | 制作代表者   | 学年 |
|----|------------|----------|---------|----|
| 39 | 県立川崎北高校    |          | 鐔 木 義 幸 | 3  |
| 40 | 県立菅高校      |          | 勝 浦 剛   | 3  |
| 41 | 私立カリタス女子高校 | スプリング・ビー | 管野谷 幸 恵 | 2  |
| 42 | 県立相武台高校    |          | 波 沢     | 1  |
| 43 | 県立中央農業高校   |          | 柳 田 幸 子 | 3  |
| 44 | 県立向の岡工業高校  |          | 田 辺 健 一 | 1  |
| 45 | 県立鶴見高校     |          | 土 師 英 一 | 2  |
| 46 | 県立座間高校     |          | 荒 井 雄 介 | 2  |
| 47 | 県立神奈川工業高校  |          | 藤 岡 健   | 2  |
| 48 | 市立鶴見工業高校   |          | 長 田 一 男 | 1  |
| 49 | 県立菅高校      |          | 勝 浦 剛   | 3  |

出場校及び参加部門別本数一覧表

| 学 校 名       | 映像 | 生録 | アナ | 朗読  | D J | 文芸 | 報道 | 放送劇 | 学 校 名     | 映像 | 生録 | アナ | 朗読 | D J | 文芸 | 報道 | 放送劇 |
|-------------|----|----|----|-----|-----|----|----|-----|-----------|----|----|----|----|-----|----|----|-----|
| 私立日本大学藤沢    |    | 2  | 2  | 2   |     |    |    | 1   | 県立大 師     |    |    | 2  | 2  |     |    |    | 1   |
| 県立鎌倉        |    |    | 2  | 2   | 2   | 2  | 1  | 1   | 市立立 橋     |    |    |    |    |     | 1  |    |     |
| 県立寒川        |    |    | 2  | 2   | 1   | 1  | 2  |     | 県立向の岡工    |    | 1  |    |    | 1   |    |    |     |
| 県立小田原城北工業   |    | 1  | 2  | 2   |     |    |    | 1   | 市立川 崎     |    |    | 2  | 2  |     |    | 1  |     |
| 県立鶴嶺        |    |    | 2  | 2   |     | 1  | 1  |     | 県立百合丘     | 1  | 1  | 1  | 1  | 2   |    | 1  | 1   |
| 県立湘南台       |    |    |    | 1   |     |    |    |     | 県立川崎北     | 1  | 1  | 2  | 2  | 1   |    |    | 1   |
| 県立茅ヶ崎北陵     |    |    | 2  | 2   | 2   | 1  | 2  | 1   | 県立商工      |    |    |    |    | 1   |    |    |     |
| 県立藤沢北       |    |    |    |     | 1   |    | 1  | 1   | 県立鶴見      |    | 3  | 2  | 2  | 1   | 1  | 1  | 1   |
| 県立湘南        |    |    | 1  | 2   | 2   | 2  | 1  | 1   | 県立柿生      |    |    |    |    |     |    |    | 1   |
| 県立茅ヶ崎西浜     |    |    | 2  |     |     |    |    |     | 県立立 菅     |    | 4  |    |    |     |    | 1  |     |
| 県立茅ヶ崎       |    |    | 2  | 2   |     |    |    | 1   | 県立多摩      |    |    |    | 2  | 1   |    | 2  | 1   |
| 県立藤沢商       |    |    |    | 2   |     | 1  | 1  | 1   | 県立川崎      |    |    |    | 1  | 2   | 1  | 1  |     |
| 私立聖和学院      | 1  | 1  |    | 1   | 2   |    |    | 2   | 県立川崎工業    |    |    |    |    | 2   | 2  | 1  |     |
| 県立麻溝台       |    |    |    | 2   | 2   |    |    |     | 県立清水ヶ     |    |    | 2  | 2  | 2   |    |    | 1   |
| 県立逗葉        |    |    | 2  | 1   |     |    |    | 1   | 県立釜利谷     |    | 1  | 1  | 2  | 1   |    |    |     |
| 県立厚木        |    |    | 2  | 2   | 1   | 1  | 1  |     | 県立磯子      |    |    | 1  | 1  |     |    | 2  | 1   |
| 県立相模大野      |    |    |    | 1   | 2   |    | 1  | 1   | 市立立 南     |    |    | 2  | 1  | 2   |    |    | 1   |
| 県立小田原城内     |    |    | 2  | 2   | 1   | 1  | 1  | 1   | 県立都岡      |    |    | 1  | 1  |     | 1  |    |     |
| 県立大原        |    |    |    |     |     |    |    | 1   | 市立立 井     |    |    | 2  | 2  | 1   | 2  | 1  | 1   |
| 県立中央農       |    | 1  |    |     | 2   |    |    |     | 市立立 戸     |    |    |    |    | 1   |    | 1  | 1   |
| 県立橋本        |    |    | 1  | 2   |     |    |    | 1   | 県立神奈川工業   |    | 3  | 1  | 2  | 1   | 2  |    | 1   |
| 県立弥栄西       |    |    |    | 2   | 1   |    |    |     | 私立法政大学女子  |    |    | 1  | 1  |     |    |    | 1   |
| 県立津久井浜      |    |    | 2  | 2   |     |    | 1  |     | 市立立 金沢    |    |    |    |    |     | 1  | 1  |     |
| 県立大和        |    |    | 1  | 1   | 1   | 2  |    | 1   | 私立成美学園女子  | 2  |    | 2  | 2  | 1   |    |    |     |
| 県立有馬        |    | 2  | 2  | 2   |     | 1  | 1  | 1   | 市立立 鶴見工業  | 2  | 4  | 1  | 1  | 2   | 2  | 2  | 1   |
| 県立厚木東       |    |    |    |     | 1   | 1  |    |     | 県立横浜立野    |    |    | 1  | 1  | 2   | 1  | 1  | 2   |
| 県立座間        | 1  | 4  | 2  | 2   | 1   | 1  |    | 1   | 県立横浜日野    |    |    | 2  | 2  | 1   |    |    | 1   |
| 県立海老名       |    |    | 2  | 1   | 1   |    | 1  |     | 市立立 桜丘    |    |    |    | 2  | 1   | 1  | 1  | 1   |
| 県立相模台工業     |    | 2  |    |     | 2   |    |    | 1   | 県立立 旭     |    |    | 2  | 2  | 1   |    |    |     |
| 県立逗子        |    |    |    | 1   | 1   | 1  | 1  | 1   | 県立希望ヶ丘    |    |    | 1  | 1  | 1   | 2  |    | 1   |
| 県立小田原       | 1  |    | 1  | 1   |     |    |    | 1   | 県立立 瀬谷    |    |    | 2  |    |     |    | 1  | 1   |
| 県立大楠        |    |    | 2  | 1   | 1   |    |    |     | 県立立 瀬谷    |    |    | 1  | 2  | 1   |    |    | 1   |
| 県立追浜        |    | 1  | 2  | 2   | 2   | 1  | 1  | 1   | 県立立 白山    |    |    | 2  | 1  |     | 1  |    | 1   |
| 県立相模台       | 1  | 4  |    | 2   | 2   | 2  | 2  | 1   | 県立保土ヶ谷    |    |    | 2  | 1  | 2   |    |    | 1   |
| 県立横須賀       | 1  | 2  | 2  | 2   | 2   |    | 2  | 1   | 県立横浜平谷    |    |    | 1  | 2  | 1   | 1  |    | 1   |
| 県立湘南西       |    |    |    | 2   | 1   |    | 1  | 1   | 私立京浜女子大学横 |    |    | 2  | 2  | 1   |    | 1  | 1   |
| 市立横須賀       |    |    | 2  | 2   | 2   |    | 2  | 1   | 県立横浜翠     |    |    | 2  | 2  | 2   |    | 2  | 1   |
| 私立東海大学附属相模  | 1  | 1  | 2  | 2   | 1   | 2  | 1  | 1   | 県立立 港北    |    |    | 2  | 2  |     |    | 1  |     |
| 私立麻布大学附属須賀野 |    |    | 1  |     |     |    |    |     | 県立立 市ヶ尾   |    |    | 1  | 2  | 1   |    |    | 1   |
| 県立相模女子大学    |    |    | 1  | 2   |     | 1  | 1  |     | 県立立 川和    |    |    | 1  | 2  |     |    |    | 1   |
| 県立横須賀学院     |    |    | 1  | 1   | 2   | 2  | 1  | 1   | 県立立 二俣    |    | 2  |    | 1  | 1   | 1  |    |     |
| 私立カリタス女子    |    | 2  | 2  | 2   | 1   |    | 1  | 1   | 私立立 日本大   |    | 1  |    |    | 1   | 2  |    |     |
| 県立生田        |    | 2  | 2  | 2   | 1   | 2  |    |     | 県立立 新栄    |    |    |    | 1  | 1   |    | 1  |     |
| 市立商業        |    | 1  |    | 1   |     |    |    | 1   | 私立立 武相    |    | 1  | 1  | 1  |     |    |    |     |
| 県立生田東       |    | 1  | 2  | 1   |     |    |    |     | 市立立 東川    | 1  |    | 1  | 2  | 1   |    |    | 1   |
| 県立新城        |    | 2  | 1  | 1   | 1   | 2  | 2  |     | 県立立 元石川   | 1  |    |    | 2  |     |    |    | 1   |
| 県立麻生        |    |    | 2  | 2   | 2   |    |    |     | 県立立 荏田    |    |    | 2  |    |     | 1  |    | 1   |
| 市立高津        |    |    | 2  | 2   | 1   |    |    | 1   | 県立立 中沢    |    |    |    | 2  |     |    |    |     |
| 合 計 (96校)   |    | 14 | 49 | 108 | 130 | 85 | 53 | 55  | 57        |    |    |    |    |     |    |    |     |

## 諸 注 意

1. トイレの使用……きれいに使いましょう。
2. 会場で食事はしない。
3. ゴミの処理……所定の容器に捨てること。
4. 会場内での私語およびロビー・廊下での騒音は避けること。
5. 終了後のあとしまつは各人ですること。
6. 体育館（閉会式会場）では、上ばき、スリッパをぬいで、素足で入場すること。