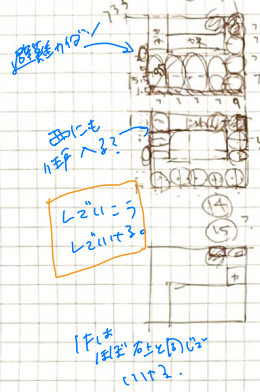


④ ナレンツィ

6m x 4mに  
Iから始める

3F 7.5  
2F 7.5  
1F 7.5  
2F 2.0  
1F 2.0

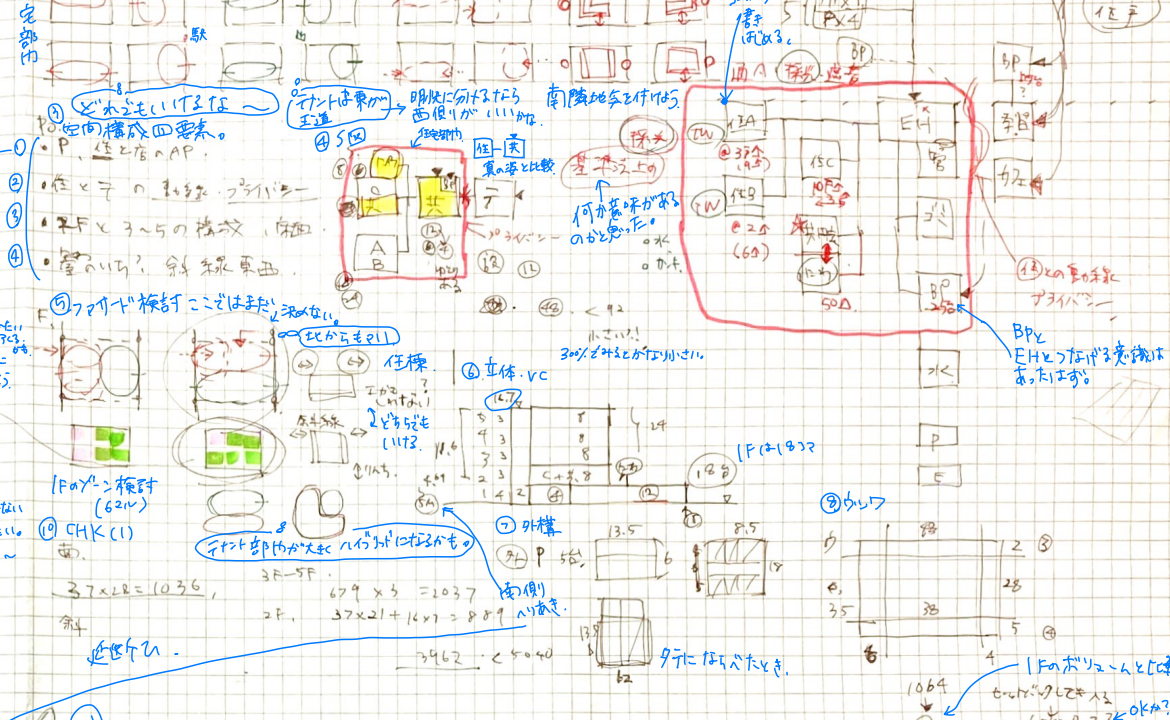


シフト!!!

L2に5  
L2に11

1Fに  
12に同じ  
11に2

⑤ 各部のフロア平面

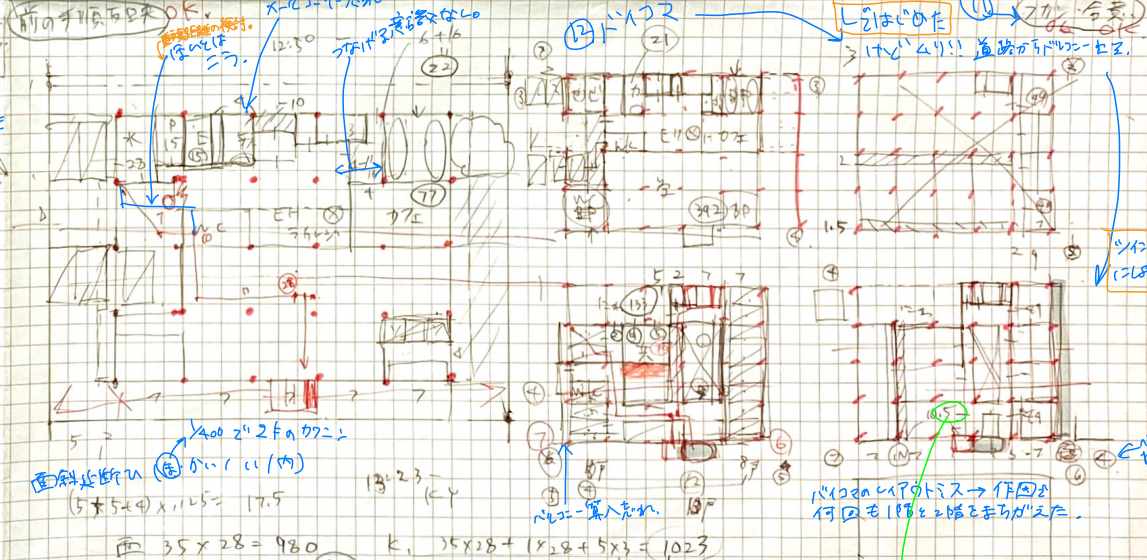


① 水まわし(11)とは  
② 南向に構成四要素  
③ 住居部の  
④ 2F x 3.25の構造  
⑤ 2F x 3.25の構造  
⑥ 住居部の

⑦ フロア検討ここはまた

⑧ CHK(1)  
37 x 22 = 1036  
67 x 3 = 2037  
2F, 37 x 21 + 14 x 7 = 889

⑩



⑪ 斜断  
5 x 5 x 4 x 11.25 = 17.5  
35 x 28 = 980  
2F, 35 x 21 - 5 x 14 + 16 x 7 = 777  
28 x 21 - 5 x 14 + 16 x 7 = 630  
5 x 21 = 105  
105 + 630 = 735  
735 + 980 = 1715  
1715 + 1023 = 2738  
2738 + 1795 = 4533  
4533 + 294 = 4827

延長  
ライン

高さ

西 (6.7 - 4) ÷ 1.25 = 2.16 → (6A)  
東 (6.7 - 8) ÷ 1.25 = -0.72 → (4M)

採光

(5.6 + 5.6 + 4) x 11.25 = 19.4  
2.6 + 3.6 + 8 = 14.2  
⑦ 外構A

注意  
この下書用紙については、試験終了まで試験室を在室し者に限り、持ち帰りをお断りします(中途退室者については、持ち帰りを禁止します)。

試験所掲載・複製